

**PLUNGĖS RAJONO SAVIVALDYBĖS  
VISUOMENĖS SVEIKATOS BIURAS**

Savivaldybės biudžetinė įstaiga, J. Tumo-Vaižganto 89/Mendeno g. 2, LT-90160 Plungė,  
tel. (8 448) 52034, el. p. [vsbiuras@plunge.lt](mailto:vsbiuras@plunge.lt).  
Duomenys kaupiami ir saugomi Juridinių asmenų registre, kodas 302415311

---

**Plungės rajono bendrojo lavinimo mokyklų moksleivių profilaktinių  
sveikatos patikrinimų duomenų analizė  
2010-2012m.m.**

**Nr. AT101104**

Plungė, 2011

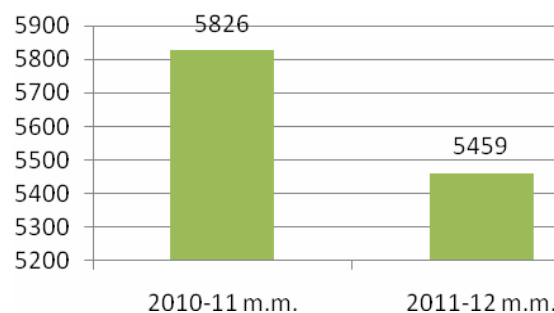
### *Profilaktiniai moksleivių sveikatos patikrinimai Plungės rajone*

Vadovaujantis Lietuvos Respublikos sveikatos apsaugos ministro 2011 m. Rugsjūčio 10 d. įsakymu Nr. V-773 patvirtinta Lietuvos higienos norma HN 21:2010 „Mokykla, vykdanči bendrojo ugdymo programas. Bendrieji sveikatos saugos reikalavimai.” (Žin., 2011, Nr. 103), kiekvienais metais iki rugsėjo 15 d. moksleiviai turi pateikti mokyklai informaciją apie profilaktinio sveikatos patikrinimo rezultatus. Duomenys apie mokinių sveikatos būklę gaunami iš statistinės apskaitos formos Nr. 0.27-1/a. „Vaiko sveikatos pažymėjimas“, patvirtintos Lietuvos Respublikos sveikatos apsaugos ministro 2004 m. gruodžio 24 d. įsakymu Nr. V-951 (Žin., 2005, Nr. 3-38). Šioje apskaitos formoje gydytojas įrašo pagrindinius mokinio sveikatos būklės duomenis: ūgį, svorį, kraujospūdį, klausos, regos, kaulų ir raumenų, kvėpavimo, nervų sistemų sutrikimus. Taip pat šioje formoje pateikiama išvada apie mokinio fizinį pasirengimą, pagal kuri jį priskiriamas vienai iš trijų - pagrindinei, parengiamajai ar specialiajai - fizinio ugdymo grupei. Tačiau pastebima, kad ne visada šeimos gydytojai ir pediatrai dėl laiko stokos, pacientų eilių ir kitų priežasčių išsamiai ir nuosekliai užpildo šias formas, neretai pasitaiko tuščių, neužpildytų grafų, dėl šios priežasties dažnai yra gaunama nepilna mokinių sveikatos būklės informacija.

Moksleivių kasmetinių profilaktinių patikrinimų duomenys kaip pagrindinis informacijos apie mokinių sveikatos būklę informacijos šaltinis reikalingas visuomenės sveikatos priežiūros specialistams, mokyklos administracijai, kūno kultūros mokytojams ir visiems kitiems mokyklų pedagogams. Mokyklų visuomenės sveikatos priežiūros specialistams mokinių profilaktinių sveikatos patikrinimų duomenų analizė padeda kryptingai planuoti ir įgyvendinti sveikatos priežiūrą mokykloje, organizuoti ir įgyvendinti priemones, susijusias su ligų ir traumų profilaktika, taip padedant mokiniams saugoti ir stiprinti sveikatą. Mokyklų administracijos darbuotojams informacija apie moksleivių sveikatą parodo, kokios mokinių sveikatos problemos vyrauja jų mokykloje, o tai gali tapti svariu motyvu įsijungti ar net inicijuoti sveikatos stiprinimo priemonių jų ugdymo įstaigoje įgyvendinimą. Kūno kultūros mokytojai, tik atsižvelgę į gydytojų priskirtas mokinių fizinio ugdymo grupes, gali tikslingai planuoti fizinio lavinimo pamokas ir moksleiviams nustatyti tinkamus ir jų sveikatą stiprinančius fizinius krūvius.

Mokinių profilaktinių sveikatos patikrinimų duomenys nuo 2010 m. yra saugomi Plungės rajono savivaldybės visuomenės sveikatos biure. Šie duomenys kasmet bus analizuojami, vertinami, lyginami, bus stebima jų kitimo tendencija, o gauti rezultatai pateikiami bendruomenei, Plungės rajono savivaldybės švietimo skyriui, Plungės rajono savivaldybės gydytojui bei kitoms suinteresuotoms institucijoms.

Pagal mokyklų visuomenės sveikatos priežiūros specialistų pateiktus duomenis, Plungės rajono bendrojo lavinimo mokyklose mokinių skaičius mažėja ir 2011/2012 mokslo metais mokosi 5459 tai 6,3 proc. (367 moksleiviais) mažiau nei 2010/2011 mokslo metais. 7,2 proc. visų mokinių sudaro pirmokai.

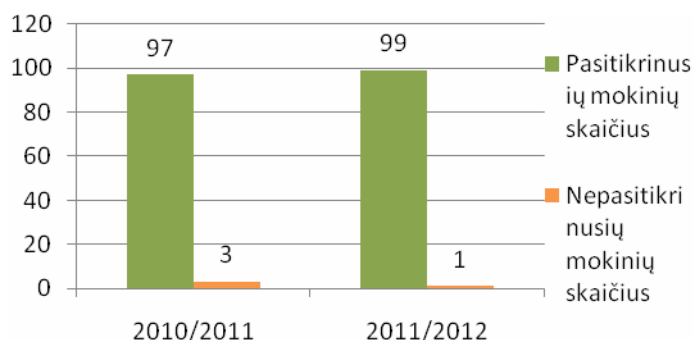


**1 pav. Mokinių skaičius Plungės rajono savivaldybėje 2010/11 ir 2011/12 m.m.**

Vadovaujantis 2011/2012 m. m.mokinių profilaktinių sveikatos patikrinimų rezultatais (pagal formą Nr. 027-1/a. „Vaiko sveikatos pažymėjimas“), profilaktiškai sveikatą pasitikrino 5405 mokiniai (99 proc. visų rajono mokinių) (2660 mergaičių ir 2745 berniukų), dviem proc. daugiau nei ankstesniais metais.

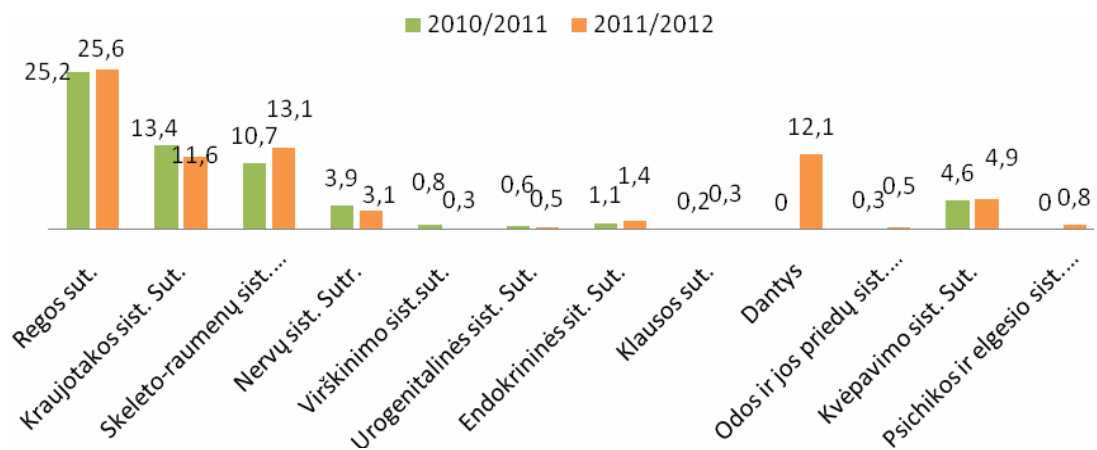
**1 lentelė. Profilaktiškai sveikatą pasitikrinusių mokinių dalis pagal mokyklas 2010/2011 ir 2011/2012 m. m. (proc.)**

Mokyklos pavadinimas	Profilaktiškai sveikatą pasitikrinusių mokinių dalis, proc. (m.m.)	
	2010/2011	2011/2012
Plungės r. Narvaišių mokyklos Aleksandravo pradinio ugdymo skyrius	100	100
Plungės r. Didvyčių mokykla-darželis	100	100
Plungės r. Alsėdžių vidurinė mokykla Grumblių pradinio ugdymo skyrius	90,9	100
Plungės vyskupo Motiejaus Valančiaus pradinė mokykla	100	100
Plungės vyskupo Motiejaus Valančiaus pradinės mokyklos „Saulės“ pradinio ugdymo skyrius	100	100
Plungės r. Prūsalių mokykla-darželis	100	100
Plungės akademiko Adolfo Jucio pagrindinė mokykla	91,2	94,7
Plungės Babrungo pagrindinė mokykla	98	100
Plungės jaunimo mokykla	72,3	100
Plungės r. Kantaučių pagrindinė mokykla	99	100
Plungės r. Kulių vidurinė mokykla	83	90,6
Plungės r. Narvaišių pagrindinė mokykla	100	94,5
Plungės r. Nausodžio pagrindinė mokykla	100	100
Plungės „Ryto“ pagrindinė mokykla	100	100
Plungės r. Stalgėnų pagrindinė mokykla	97	100
Plungės r. Stanelių pagrindinė mokykla	94	100
Plungės r. Šateikių pagrindinė mokykla	98,7	100
Plungės r. Žlibinų Igno Končiaus pagrindinė mokykla	100	95,9
Plungės r. Alsėdžių vidurinė mokykla	84,7	99,6
Plungės r. Platelių gimnazija	95,4	99,6
Plungės „Saulės“ gimnazija	100	100
Plungės Senamiesčio vidurinė mokykla	98,8	100
Plungės r. Žemaičių Kalvarijos vidurinė mokykla	100	100



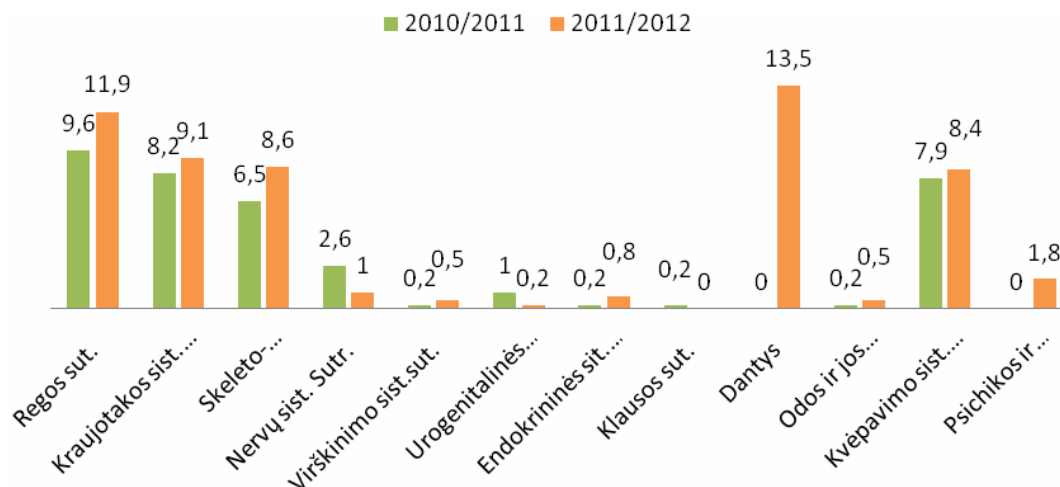
**2 pav. Profilaktiškai sveikatą pasitikrinusių mokinių dalis Plungės rajone 2010/2011 ir 2011/2012 m.m. (proc.)**

Atlikus vaikų sveikatos profilaktinius patikrinimus, 2011/2012 m.m., dažniausiai nustatyta regos sistemos 25,6 proc. pasitikrinusių mokinių (0,4 proc. daugiau nei 2010/2011 m.m.), skeleto-raumenų sistemos 13,1 proc. (2,4 proc. daugiau), dantų ligų 12,1 proc., kraujotakos sistemos 11,6 proc. (1,8 proc. mažiau), kvėpavimo sistemos 4,9 proc. (0,3 proc. daugiau) sutrikimų. Rečiau užregistruoti nervų sistemos 3,1 proc. (0,8 proc. mažiau), endokrininės sistemos 1,4 proc. (0,3 proc. daugiau), psichikos ir elgsės 0,8 proc., urogenitalinės sistemos ir odos ir jos priedų po 0,5 proc. (0,1 proc. mažiau ir 0,2 proc. daugiau), virškinimo sistemos ir klausos sistemos po 0,3 proc. (0,5 proc. mažiau ir 0,1 proc. daugiau) sutrikimų.



3 pav. Profilaktiškai patikrinusių mokinių sergamumas Plungės bendrojo lavinimo mokyklose 2010/2011 ir 2011/2012 m.m. (proc.)

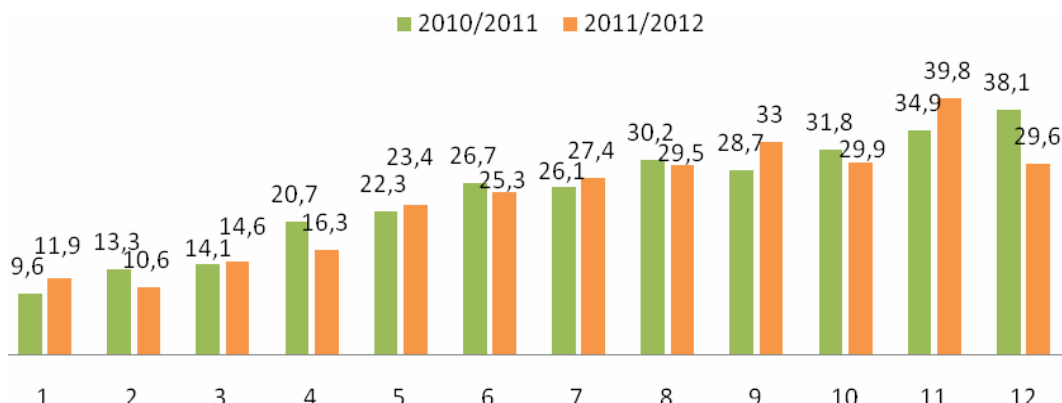
**Pirmų klasių** mokiniams dažniausiai nustatytos dantų ligos 13,5 proc. pirmokų, regos sistemos 11,9 proc. (2,3 proc. daugiau nei 2010/2011 m. m.), kraujotakos sistemos 9,1 proc. (0,9 proc. mažiau), skeleto-raumenų sistemos 8,6 proc. (2,1 proc. daugiau), kvėpavimo sistemos 8,4 proc. (0,5 proc. daugiau) sutrikimai. Kur kas rečiau pirmokams diagnozuojami virškinimo, endokrininės sistemos, urogenitalinės sistemos, odos ir jos priedų, klausos sistemos bei psichikos ir elgsės sutrikimai.



4 pav. Profilaktiškai patikrinusių pirmų klasių mokinių sergamumas Plungės bendrojo lavinimo mokyklose 2010/2011 ir 2011/2012 m. m. (proc.)

Dažna vaikų sveikatos problema yra regos sistemos sutrikimai, kuriuos nulemia per didelis krūvis tenkantis akims: ilgas darbas kompiuteriu, ilgas televizoriaus žiūrėjimas, sėdėjimas nepritaikytose vietose pagal mokinių regos aštrumą, netinkamas apšvietimas, vitaminų trūkumas ir kt.

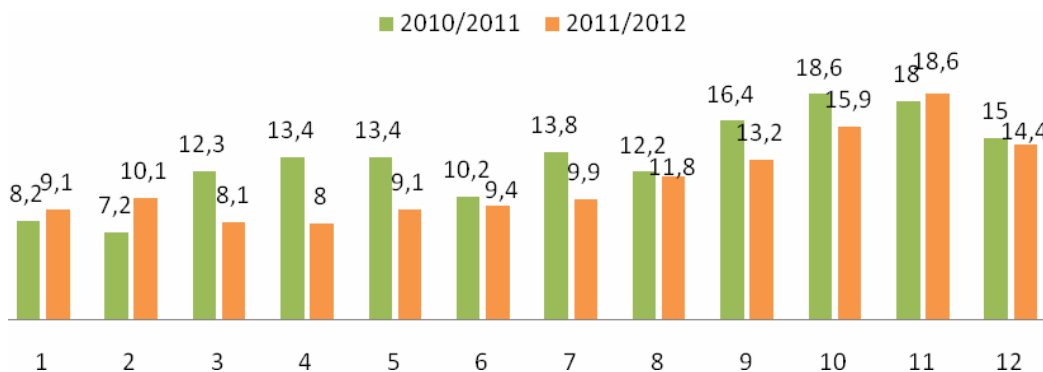
Kas ketvirtam Plungės rajono mokyklose besimokančiam mokiniui nustatomi **regos sutrikimai**. Lyginant 2010/2011 ir 2011/2012 m. m. regos sutrikimų skaičius išaugo 0,4 proc. Dažniausiai regos sutrikimai nustatomi vyresniųjų klasių mokiniams (35 proc. visų pasitikrinusių), mažiausiai – pradinės klases pradėjusiems lankyti vaikams. Lyginat pagal klases regos sistemos sutrikimai išlieka apylygūs, išskyrus vienuoliktokus, kurių sutrikimų skaičius išaugo 5 proc. ir dvyliktokus, kurių sutrikimų skaičius sumažėjo 8,5 proc. Pastebima tendencija, kad kuo mokiniai vyresni, tuo dažniau jiems diagnozuojami regos sutrikimai.



5 pav. Užregistruoti regos sutrikimai pagal klases Plungės rajono bendrojo lavinimo mokyklose 2010/2011 ir 2011/2012 m. m.(proc.)

Vaikų kraujotakos sistemos sutrikimams didžiausią įtaką turi įgimta širdies ir kraujagyslių sistemos patologija. Sutrikimų padaugėja, mokinių brendimo laikotarpiu dėl spartaus organizmo augimo.

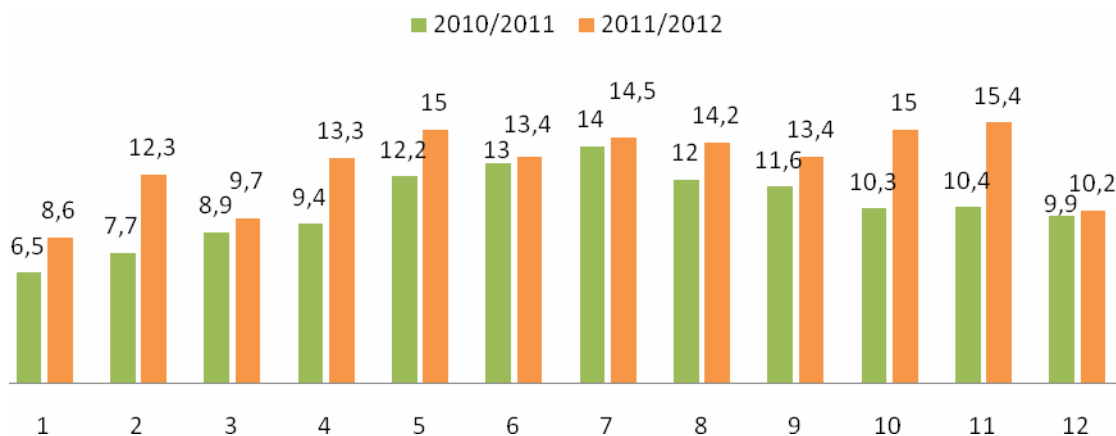
**Kraujotakos sistemos sutrikimai** dažniausiai nustatomi aukštesniųjų, t.y. 9-12 klasių moksleiviams. Pirmųjų ir antrųjų klasių mokiniams šie sutrikimai užregistruojami rečiausiai - 9-10 proc. pasitikrinusiųjų, tačiau 2011/2012 m. m. jų buvo užfiksuojama daugiau. 2011/2012 m. m. kraujotakos sistemos sutrikimų sumažėjo 1,8 proc.



6 pav. Kraujotakos sistemos sutrikimai pagal klases Plungės rajono bendrojo lavinimo mokyklose 2010/2011 ir 2011/2012 m. m. (proc.)

Skeleto- raumenų sistemos sutrikimus lemia, spartus vaikų augimas tam tikrais periodais, ypač brendimo metu, netaisyklinga laikysena, mažas fizinis aktyvumas, nepritaikyti suolai mokinio ūgiui, sunkios didelės kuprinės, netaisyklingas kuprinių nešiojimas ir kt.

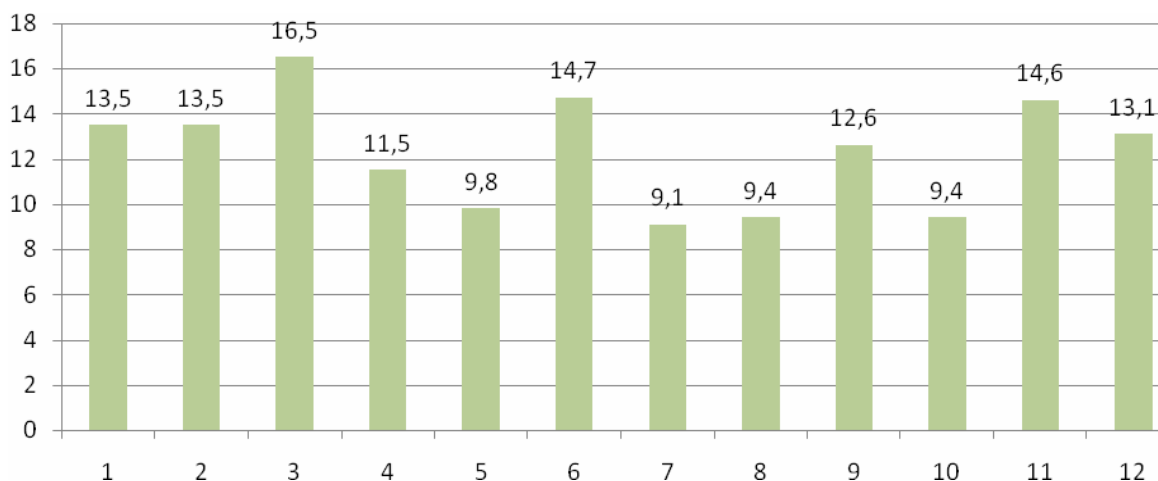
2011/2012 m. m. rajono mokyklose daugiausia **skeleto-raumenų sistemos sutrikimų** nustatyta 5-11 klasių moksleiviams (apie 14,4 proc. pasitikrinusių šių klasių mokinių), 1,3 karto mažiau pradinė klasių vaikams, 1,4 karto mažiau 12 klasių moksleiviams. 2010/2011 m. m. skeleto-raumenų sistemos sutrikimų turinčių vaikų buvo 2,4 proc. mažiau.



7 pav. Skeleto-raumenų sistemos sutrikimai pagal klases Plungės rajono bendrojo lavinimo mokyklose 2010/2011 ir 2011/2012 m. m. (proc.)

Mokinių dantų ligas įtakoja netinkama dantų higiena, neracionali mityba, per dažnai vartojamas maistas turintis daug cukraus.

2011/2012 m. m. Plungės rajone kas septintam pradinė klasių ir kas aštuntam vyresniųjų klasių mokiniui diagnozuotos **dantų ligos** (13,7 proc.). Didžiausią šių susirgimų dalį sudaro kariesas.

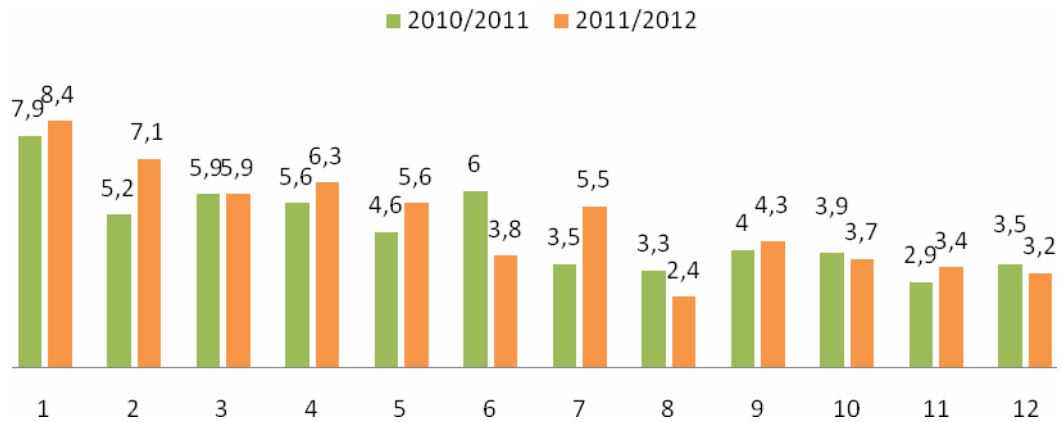


8 pav. Dantų ligos pagal klases Plungės rajono bendrojo lavinimo mokyklose 2011/2012 m. m. (proc.)

Mokinių kvėpavimo sistemos sutrikimams įtakos turi įgimtos kvėpavimo sistemos patologijos, bei ūminių susirgimų komplikacijos.

2011/2012 m. m. Plungės rajone vienam iš keturiolikos pradinė klasių mokinių diagnozuojami **kvėpavimo sistemos sutrikimai**, tai dviem pradinė klasių mokiniams daugiau nei 2010/2011 m. m. Didžiausią šių susirgimų

dalį sudaro bronchinė astma. Vyresnių klasių mokiniams kvėpavimo ligos diagnozuojamos rečiau. Kvėpavimo sistemos sutrikimai – tai dažniau jaunesnio amžiaus mokinių sveikatos problema.

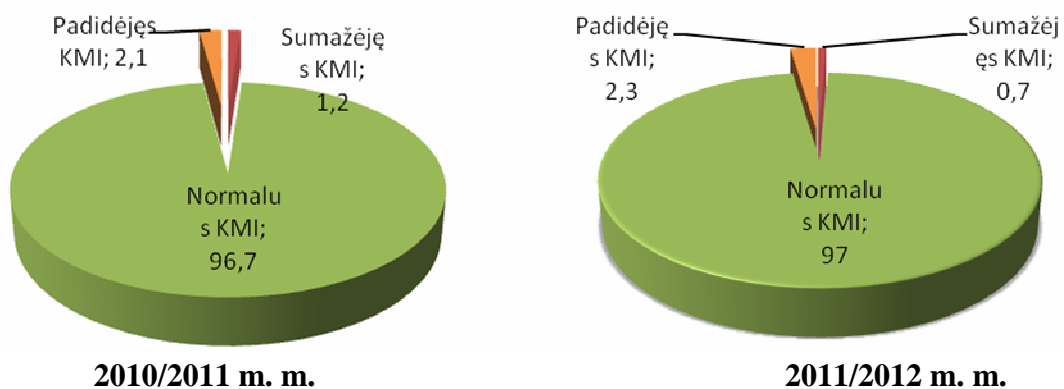


9 pav. Kvėpavimo sistemos sutrikimai pagal klases Plungės rajono bendrojo lavinimo mokyklose 2010/2011 ir 2011/2012 m. m. (proc.)

Problemos susijusios su sumažėjusiu ar padidėjusiu kūno masės indeksu yra dėl netinkamos mitybos, fizinio aktyvumo stokos, hormonų mokinių organizme sutrikimų.

2011/2012 m. m. pradžioje 0,7 proc. Plungės rajono profilaktiškai sveikatą patikrinusių mokinių turėjo **sumažėjusią kūno masę** (pagal kūno masės indeksą (KMI)) (tai 0,5 proc. mažiau nei 2010/2011 m. m.), 2,3 proc. –**padidėjusią**(0,2 proc. daugiau). Likusių profilaktiškai sveikatą patikrinusių mokinių svoris buvo normalus.

2011/2012 m. m. sumažėjęs ir padidėjęs KMI nustatytas po 1 proc. rajono pirmokų, kai ankstesniais metais jų buvo 0,5 proc., padidėjęs - 1,4 proc.



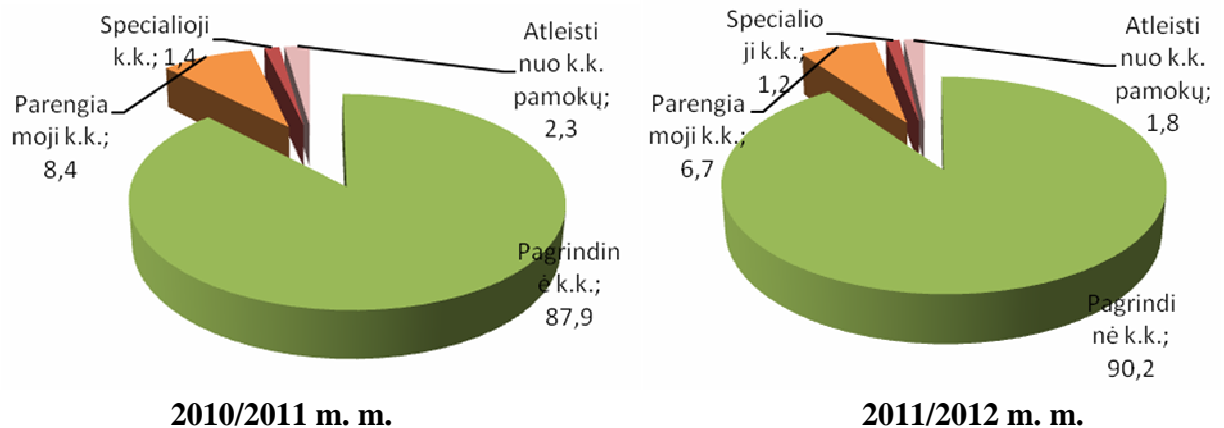
10 pav. Profilaktiškai sveikatą patikrinę mokiniai su padidėjusia, normalia ir sumažėjusia kūno mase Plungės rajono bendrojo lavinimo mokyklose 2010/2011 ir 2011/2012 m. m. (proc.)

Pagrindinės fizinio ugdymo organizavimo mokyklose priemonės yra kūno kultūros pamokos bei popamokinė sportinė veikla (sporto būreliai, sporto renginiai ir pan.). Kūno kultūros pamokos privalomos visiems sveikiems mokiniams. Daugumą vaikų, kurių sveikata sutrikusi, gydytojai nuo kūno kultūros pamokų atleidžia. Vis dėlto vaikams, kurių sveikata silpnesnė, dažnai labiau negu sveikiems, reikalinga jų sveikatos lygį atitinkanti kūno kultūra.

Skiriamos trys fizinio parengimo ugdymo grupės: pagrindinė - šiai grupei priklausantys vaikai yra visiškai sveiki, parengiamoji - moksleiviai turintys nedidelių sveikatos sutrikimų ar neseniai

persirgę kokia nors liga, ir specialioji - mankštinamasi pagal specialią kūno kultūros programą. Moksleiviai nuo fizinio lavinimo pamokų gali būti ir visiškai atleisti.

2011/2012 m. m. rajono bendrojo lavinimo mokyklų mokinių sveikatos būklės analizė parodė, kad pagrindinei kūno kultūros grupei priskiriami 90,2 proc. mokinių (tai 2,3 proc. daugiau nei 2010/2011 m. m.), 6,7 proc. priskirti parengiamajai grupei (1,7 proc. mažiau), 1,2 proc. - specialiajai kūno kultūros grupei (0,2 proc. mažiau). 1,8 proc. mokinių nuo kūno kultūros pamokų buvo atleisti (0,5 proc. mažiau).



**11 pav. Profilaktiškai sveikatą patikrinusių mokinių pasiskirstymas pagal kūno kultūros grupes Plungės rajono bendrojo lavinimo mokyklose 2010/2011 ir 2011/2012 m. m. (proc.)**



## **APIBENDRINIMAS**

---

1. 2011/2012 m. m. profilaktiškai sveikatą patikrino 99 proc. Plungės rajono mokinių, (iš jų 100 proc. pirmų klasių), tai 2 proc. daugiau nei 2010/2011 m. m.;
  2. 2010-2012 m. m. dažniausiai mokiniams nustatomi regos, skeleto-raumenų, kraujotakos sistemos sutrikimai ir dantų ligos;
  3. 2010-2012 m. m. regos sistemos sutrikimai dažniausiai nustatomi vyresniųjų klasių mokiniams. Pradinių klasių moksleiviams jie nustatomi rečiau. Pastebima tendencija, kad kuo mokiniai vyresni, tuo dažniau jiems diagnozuojami regos sutrikimai.
  4. 2010-2012 m. m. kraujotakos sistemos sutrikimai dažniausiai diagnozuojami vyresniųjų klasių moksleiviams.
  5. 2011/2012 m. m. skeleto-raumenų sistemos sutrikimai dažniausiai nustatyti 5-11 klasių moksleiviams (iš viso 14,4 proc.), o 2010/2011 m. m. 5-9 klasių moksleiviams (iš viso 12,6 proc. patikrinusių šių klasių mokinių);
  6. 2011/2012 m. m. vienam iš keturiolikos pradinių klasių mokinių diagnozuojamas kvėpavimo sistemos sutrikimas. Vyresniųjų klasių mokiniams kvėpavimo ligos diagnozuojamos rečiau.
  7. 2011/2012 m. m. kas septintam pradinukui ir vyresniųjų klasių mokiniui diagnozuotos dantų ligos;
  8. 2010/2011 m. m. buvo 0,7 proc. Plungės rajono mokinių su nustatyta sumažėjusi kūno mase, 2,3 proc. – padidėjusi. 2011/2012 m. m. tokių mokinių buvo po 1 proc.;
  9. 2011/2012 m. m. 90,2 proc. rajono mokinių priskiriami pagrindinei kūno kultūros grupei, likusieji 9,8 proc. - parengiamajai, specialiajai grupei arba nuo kūno kultūros pamokų yra atleisti;
  10. 2011/2012 m. m. Plungės rajono bendrojo lavinimo mokyklų pirmų klasių mokiniams dažniausiai nustatomos dantų ligos, regos, kraujotakos, kvėpavimo, skeleto-raumenų sistemos sutrikimai.
-

## **PLUNGĖS RAJONO SAVIVALDYBĖS VISUOMENĖS SVEIKATOS BIURO TIKSLAI:**

- bendradarbiauti su mokyklų administracija, siekiant didinti profilaktiškai sveikatą pasitikrinusių mokinių skaičių;
  - kasmet sistemingai rinkti, saugoti, analizuoti ir vertinti mokinių profilaktinių sveikatos patikrinimų duomenis, nuo 2010 m. stebėti šių duomenų kitimo tendencijas;
  - apibendrintus moksleivių sveikatos duomenis nuolat viešinti;
  - atsižvelgiant į mokinių sveikatos patikrinimų rezultatus, numatyti priemones ir vykdyti mokinių regos, skeleto- raumenų sistemos, nervų sistemos sutrikimų, dantų ligų prevenciją;
  - lėtinių neinfekcinių ligų profilaktiką ir stebėseną pradėti vykdyti ikimokyklinėse ugdymo įstaigose;
  - siekiant mažinti mokinių su padidėjusiu ir sumažėjusiu kūno svoriu skaičių, nuolat vykdyti mokinių mitybos įpročių tyrimus, skatinti sveiką mitybą bei fizinį aktyvumą;
  - norint išsiaiškinti vaikų sergamumo priežastis bei numatyti konkrečius mokinių sveikatos prevencijos metodus bei priemones, atlikti giluminius moksleivių sveikatos tyrimus;
  - į moksleivių sveikatos prevencijos vykdymą įtraukti mokyklų administraciją, pedagogus, tėvus (globėjus) ir kitus suinteresuotus asmenis.
- 

**Parengė:**

**Plungės rajono savivaldybės visuomenės sveikatos biuro**

**visuomenės sveikatos stebėsenos specialistė**

**Aurelija Jonušaitė**

[stebesena@plunge.lt](mailto:stebesena@plunge.lt)