



PLUNGĖS RAJONO SAVIVALDYBĖS
VISUOMENĖS SVEIKATOS BIURAS

**PLUNGĖS RAJONO SAVIVALDYBĖS
VISUOMENĖS SVEIKATOS BIURAS**

Savivaldybės biudžetinė įstaiga, J. Tumo-Vaižganto 89/Mendeno g. 2, LT-90160 Plungė,
tel. (8 448) 52034, el. p. vsbiuras@plunge.lt.

Duomenys kaupiami ir saugomi Juridinių asmenų registre, kodas 302415311

**Plungės rajono bendrojo lavinimo mokyklų moksleivių profilaktinių
sveikatos patikrinimų duomenų analizė
2010/2011 m.m.**

Nr. AT101101

Plungė, 2010

Profilaktiniai moksleivių sveikatos patikrinimai Plungės rajone

Vadovaujantis Lietuvos Respublikos sveikatos apsaugos ministro 2010 m. Sausio 22 d. įsakymu Nr. V-60 patvirtinta Lietuvos higienos norma HN 21:2010 „Bendrojo lavinimo mokykla. Bendrieji sveikatos saugos reikalavimai“ (Žin., 2010, Nr. 89-4739), kiekvienais metais iki rugsėjo 15 d. moksleiviai turi pateikti mokyklai informaciją apie profilaktinio sveikatos patikrinimo rezultatus. Duomenys apie mokinių sveikatos būklę gaunami iš statistinės apskaitos formos Nr. 0.27-1/a. „Vaiko sveikatos pažymėjimas“, patvirtintos Lietuvos Respublikos sveikatos apsaugos ministro 2004 m. gruodžio 24 d. įsakymu Nr. V-951 (Žin., 2005, Nr. 3-38). Šioje apskaitos formoje gydytojas įrašo pagrindinius mokinio sveikatos būklės duomenis: ūgį, svorį, kraujospūdį, klausos, regos, kaulų ir raumenų, kvėpavimo, nervų sistemų sutrikimus. Taip pat šioje formoje pateikiama išvada apie mokinio fizinį pasirengimą, pagal kurią jis priskiriamas vienai iš trijų - pagrindinei, parengiamajai ar specialiajai - fizinio ugdymo grupei. Tačiau pastebima, kad ne visada šeimos gydytojai ir pediatrai dėl laiko stokos, pacientų eilių ir kitų priežasčių išsamiai ir nuosekliai užpildo šias formas, neretai pasitaiko tuščių, neužpildytų grafų, dėl šios priežasties dažnai yra gaunama nepilna mokinių sveikatos būklės informacija.

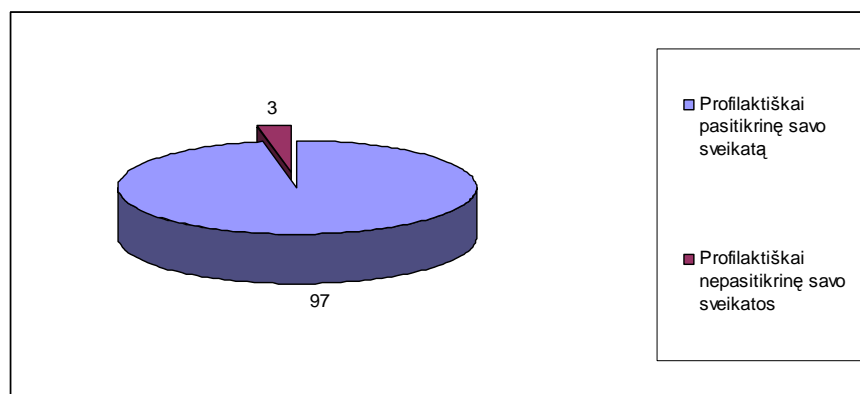
Moksleivių kasmetinių profilaktinių patikrinimų duomenys kaip pagrindinis informacijos apie mokinių sveikatos būklę informacijos šaltinis reikalingas visuomenės sveikatos priežiūros specialistams, mokyklos administracijai, kūno kultūros mokytojams ir visiems kitiems mokyklų pedagogams. Mokyklų visuomenės sveikatos priežiūros specialistams mokinių profilaktinių sveikatos patikrinimų duomenų analizė padeda kryptingai planuoti ir įgyvendinti sveikatos priežiūrą mokykloje, organizuoti ir įgyvendinti priemones, susijusias su ligų ir traumų profilaktika, taip padedant mokiniams saugoti ir stiprinti sveikatą. Mokyklų administracijos darbuotojams informacija apie moksleivių sveikatą parodo, kokios mokinių sveikatos problemos vyrauja jų mokykloje, o tai gali tapti svariu motyvu įsijungti ar net inicijuoti sveikatos stiprinimo priemonių jų ugdymo įstaigoje įgyvendinimą. Kūno kultūros mokytojai, tik atsižvelgę į gydytojų priskirtas mokinių fizinio ugdymo grupes, gali tikslingai planuoti fizinio lavinimo pamokas ir moksleiviams nustatyti tinkamus ir jų sveikatą stiprinančius fizinius krūvius.

Mokinių profilaktinių sveikatos patikrinimų duomenys nuo 2010 m. bus saugomi Plungės rajono savivaldybės visuomenės sveikatos biure. Šie duomenys kasmet bus analizuojami, vertinami, lyginami, bus stebima jų kitimo tendencija, o gauti rezultatai pateikiami bendruomenei, Plungės rajono savivaldybės švietimo skyriui, Plungės rajono savivaldybės gydytojui bei kitoms suinteresuotoms institucijoms.

Pagal mokyklų visuomenės sveikatos priežiūros specialistų pateiktus duomenis, 2010/2011 mokslo metus Plungės rajono bendrojo lavinimo mokyklose pradėjo 5826 moksleiviai, iš jų 424 pirmokai (7,2 proc. visų mokinių). Vadovaujantis 2010-2011 m. mokinių profilaktinių sveikatos patikrinimų rezultatais (pagal formą Nr. 027-1/a. „Vaiko sveikatos pažymėjimas“), profilaktiškai sveikatą pasitikrino 5652 mokiniai (97 proc. visų rajono mokinių) iš jų 417 pirmokų (98,3 proc. visų pirmų klasių mokinių).

1 lentelė. Profilaktiškai sveikatą patikrinusių mokinių dalis pagal mokyklas (proc.)

Mokyklos pavadinimas	Profilaktiškai sveikatą patikrinusių mokinių dalis, proc.
Plungės r. Narvaišių mokyklos Aleksandravo pradinio ugdymo skyrius	100
Plungės r. Didvyčių mokykla-darželis	100
Plungės r. Alsėdžių vidurinė mokykla Grumblių pradinio ugdymo skyrius	90,9
Plungės vyskupo Motiejaus Valančiaus pradinė mokykla	100
Plungės vyskupo Motiejaus Valančiaus pradinės mokyklos „Saulės“ pradinio ugdymo skyrius	100
Plungės r. Prūsalių mokykla-darželis	100
Plungės akademiko Adolfo Jucio pagrindinė mokykla	91,2
Plungės Babrungo pagrindinė mokykla	98
Plungės jaunimo mokykla	72,3
Plungės r. Kantaučių pagrindinė mokykla	99
Plungės r. Kulių vidurinė mokykla	83
Plungės r. Narvaišių pagrindinė mokykla	100
Plungės r. Nausodžio pagrindinė mokykla	100
Plungės „Ryto“ pagrindinė mokykla	100
Plungės r. Stalgėnų pagrindinė mokykla	97
Plungės r. Stanelių pagrindinė mokykla	94
Plungės r. Šateikių pagrindinė mokykla	98,7
Plungės r. Žlibinų Igno Končiaus pagrindinė mokykla	100
Plungės r. Alsėdžių vidurinė mokykla	84,7
Plungės r. Platelių gimnazija	95,4
Plungės „Saulės“ gimnazija	100
Plungės Senamiesčio vidurinė mokykla	98,8
Plungės r. Žemaičių Kalvarijos vidurinė mokykla	100

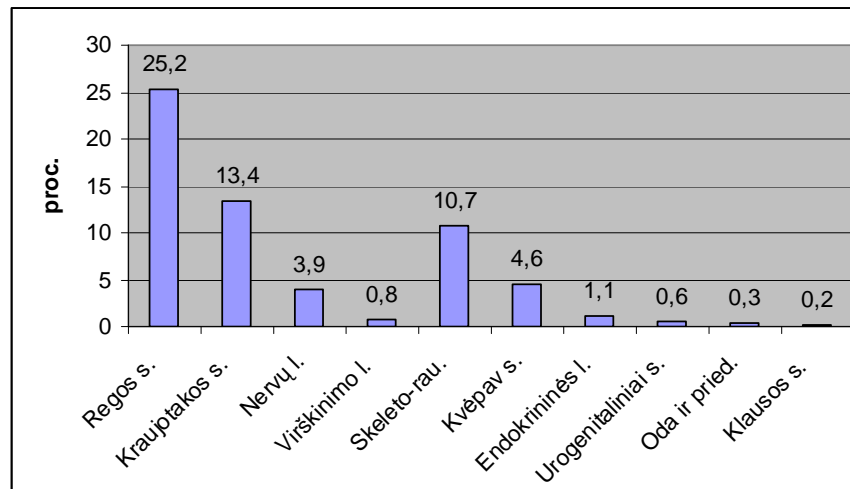


1 pav. Profilaktiškai sveikatą patikrinusių mokinių dalis Plungės rajone (proc.)

Kad gautų kuo išsamesnius moksleivių profilaktinių sveikatos patikrinimų duomenis, Plungės rajono savivaldybės visuomenės sveikatos biuras, pasitelkęs mokyklų administracijos darbuotojų pagalbą, sieks, kad profilaktiškai patikrinusių mokinių procentas kasmet didėtų kol pasieks 100 procentų.

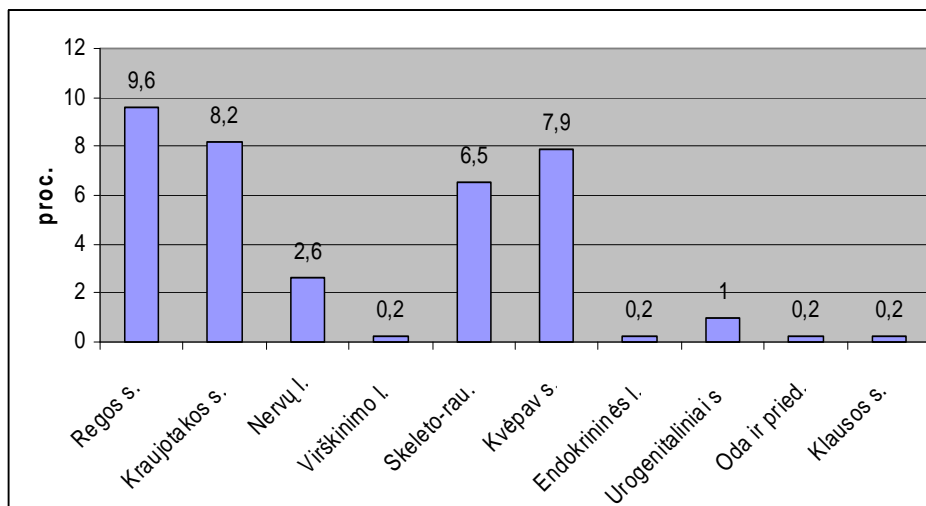
Moksleivių profilaktinių sveikatos patikrinimų rezultatai

Atliekant vaikų sveikatos profilaktinius patikrinimus, dažniausiai mokiniams nustatyti regos sistemos (25,2 proc. pasitikrinusių mokinių), kraujotakos sistemos (13,4 proc.), skeleto-raumenų sistemos (10,7 proc.), kvėpavimo sistemos (4,6 proc.) sutrikimai. Rečiau užregistruoti virškinimo 43 (0,8 proc.), urogenitalinės sistemos 33 (0,6 proc.), odos ir jos priedų 15 (0,3 proc.), klausos sistemos 13 (0,2 proc.) sutrikimai.



2 pav. Profilaktiškai pasitikrinusių mokinių sergamumas Plungės bendrojo lavinimo mokyklose (proc.)

Pirmų klasių mokiniams dažniausiai nustatyti regos sistemos (9,6 proc. pirmokų), kraujotakos sistemos (8,2 proc.), kvėpavimo (7,9 proc.), skeleto-raumenų sistemos (6,5 proc.) sutrikimai. Kur kas rečiau pirmokams diagnozuojami virškinimo, endokrininės sistemos, odos ir jos priedų bei klausos sistemos sutrikimai (po 0,2 proc. visų pasitikrinusių pirmokų).

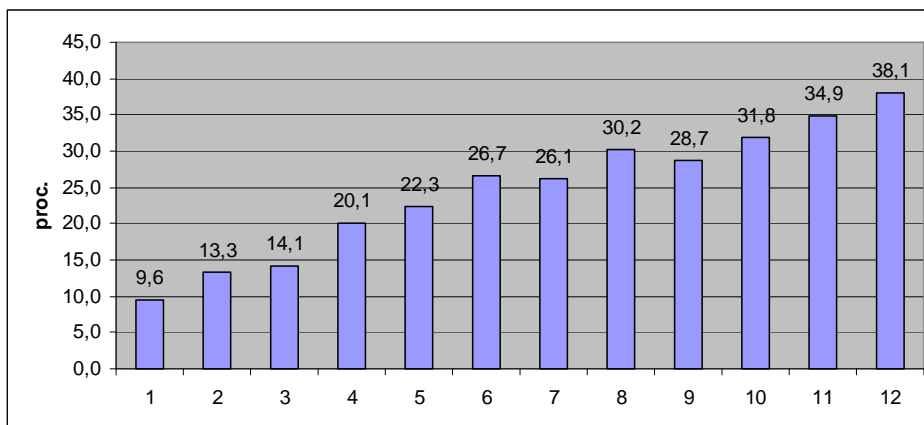


3 pav. Profilaktiškai pasitikrinusių pirmų klasių mokinių sergamumas Plungės bendrojo lavinimo mokyklose (proc.)

Dažna vaikų sveikatos problema yra regos sistemos sutrikimai, kuriuos nulemia per didelis krūvis tenkantis akims: ilgas darbas kompiuteriu, ilgas televizoriaus žiūrėjimas, sėdėjimas

nepritaikytose vietose pagal mokinių regos aštrumą, netinkamas apšvietimas, vitaminų trūkumas ir kt.

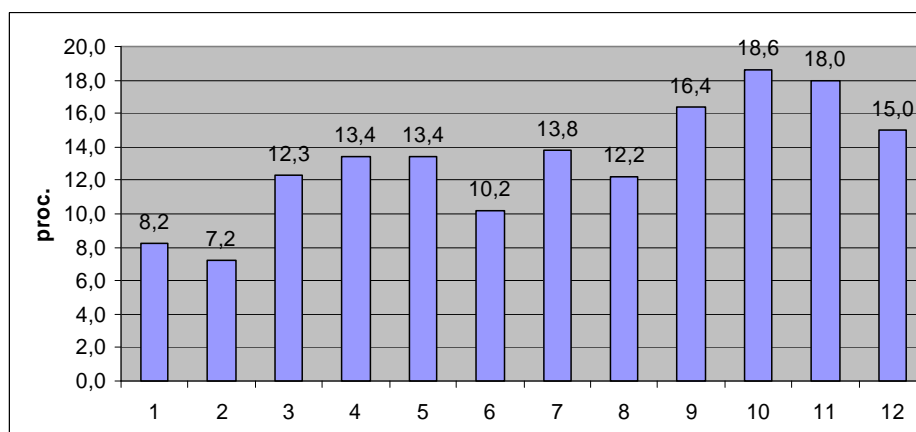
Plungės rajono mokyklose dažniausiai **regos sutrikimai** nustatomi dvylikų klasių mokiniams (38,1 proc. visų pasitikrinusių dvyliktojų), mažiausiai - pirmas klases pradėjusiems lankyti vaikams. Pastebima tendencija, kad kuo mokiniai vyresni, tuo dažniau jiems diagnozuojami regos sutrikimai.



4 pav. Užregistruoti regos sutrikimai pagal klases Plungės rajono bendrojo lavinimo mokyklose (proc.)

Vaikų kraujotakos sistemos sutrikimams didžiausią įtaką turi įgimta širdies ir kraujagyslių sistemos patologija. Sutrikimų padaugėja, mokinių brendimo laikotarpiu dėl spartaus organizmo augimo.

Kraujotakos sistemos sutrikimai dažniausiai nustatomi aukštesnių, t.y. 9-11 klasių moksleiviams (iš viso 17 proc. pasitikrinusių šių klasių mokinių). Pirmų ir antrų klasių mokiniams šie sutrikimai užregistruojami rečiausiai - 7-8 proc. pasitikrinusiųjų.

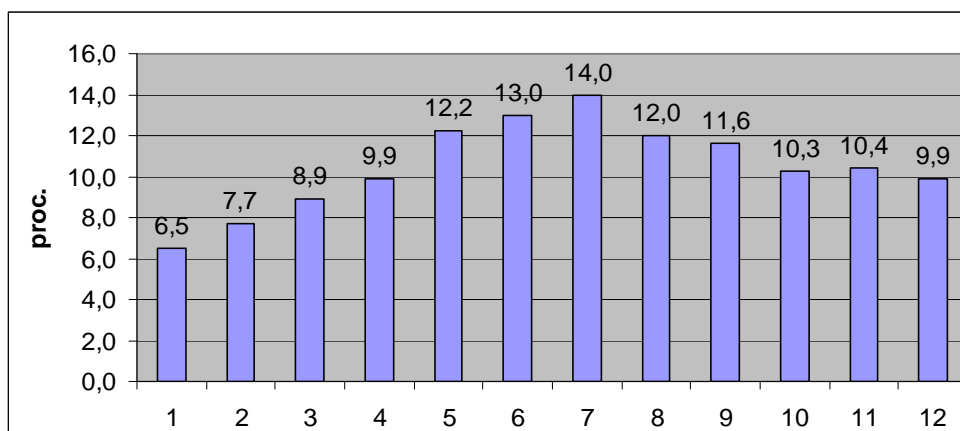


5 pav. Kraujotakos sistemos sutrikimai pagal klases Plungės rajono bendrojo lavinimo mokyklose (proc.)

Skeleto- raumenų sistemos sutrikimus lemia, spartus vaikų augimas tam tikrais periodais, ypač brendimo metu, netaisyklinga laikysena, mažas fizinis aktyvumas, nepritaikyti suolai mokinio ūgiui, sunkios didelės kuprinės, netaisyklingas kuprinių nešiojimas ir kt.

Rajono mokyklose daugiausia **skeleto-raumenų sistemos sutrikimų** nustatyta 5-9 klasių moksleiviams (iš viso 12,6 proc. pasitikrinusių šių klasių mokinių), pusantro karto mažiau pradinėse klasių vaikams (8,3 proc.), 1,2 karto mažiau vyresniųjų klasių moksleiviams. Pastebimas

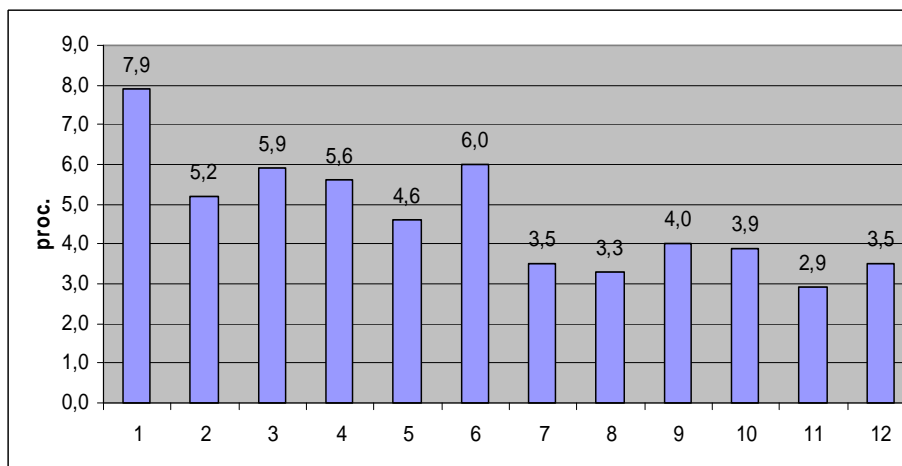
tendencingas sergamumo skeleto-raumenų sistemos ligomis didėjimas kartu su mokinio amžiumi nuo pirmos iki 7 klasės ir vėl mažėjimas nuo 8 klasės.



6 pav. Skeleto raumenų sistemos sutrikimai pagal klases Plungės rajono bendrojo lavinimo mokyklose (proc.)

Mokinių kvėpavimo sistemos sutrikimams įtakos turi įgimtos kvėpavimo sistemos patologijos, bei ūminių susirgimų komplikacijos.

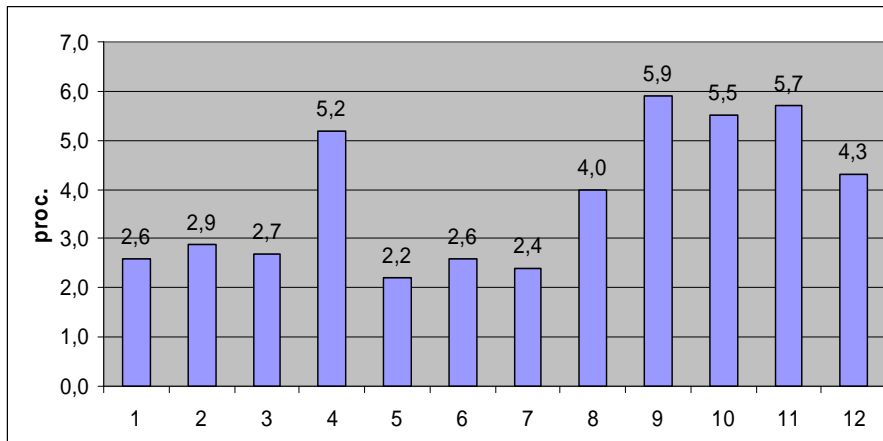
Plungės rajone vienam iš šešiolikos pradinukų diagnozuojami **kvėpavimo sistemos sutrikimai**. Didžiausią šių susirgimų dalį sudaro bronchinė astma. Vyresnių klasių mokiniams kvėpavimo ligos diagnozuojamos rečiau. Kvėpavimo sistemos sutrikimai – tai dažniau jaunesnio amžiaus mokinių sveikatos problema.



7 pav. Kvėpavimo sistemos sutrikimai pagal klases Plungės rajono bendrojo lavinimo mokyklose (proc.)

Vaikams nervų sistemos sutrikimus dažnai nulemia, patiriama įtampa mokykloje ir namuose, stresas, didelis mokymosi krūvis ir kt.

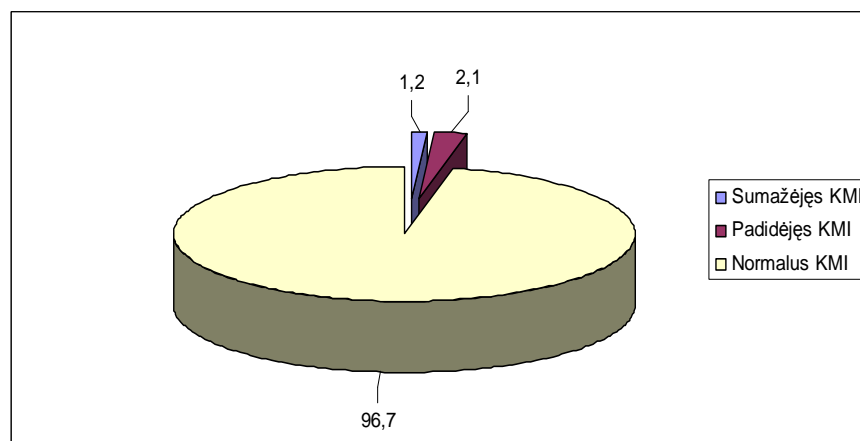
Analizuojant duomenis, pastebėtas žymus aukštesniųjų, t.y., 8-12 klasių moksleivių, turinčių **nervų sistemos sutrikimų**, skaičiaus, lyginant su žemesnėmis klasėmis, šuolis: 1-4 klasių mokiniams nervų sistemos sutrikimai užregistruoti vidutiniškai 3,4 proc. mokinių, o 8-12 klasių - 5,1 proc. moksleivių.



8 pav. Nervų sistemos sutrikimai pagal klases Plungės rajono bendrojo lavinimo mokyklose (proc.)

Problemos susijusios su sumažėjusiu ar padidėjusiu kūno masės indeksu yra dėl netinkamos mitybos, fizinio aktyvumo stokos, hormonų mokinių organizme sutrikimų.

2010/2011 m.m. pradžioje 1,2 proc. Plungės rajono profilaktiškai sveikata patikrinusių mokinių turėjo **sumažėjusią kūno masę** (pagal kūno masės indeksą (KMI)), 2,1 proc. - **padidėjusią**. Sumažėjęs KMI nustatytas 0,5 proc., padidėjęs - 1,4 proc. rajono pirmokų.

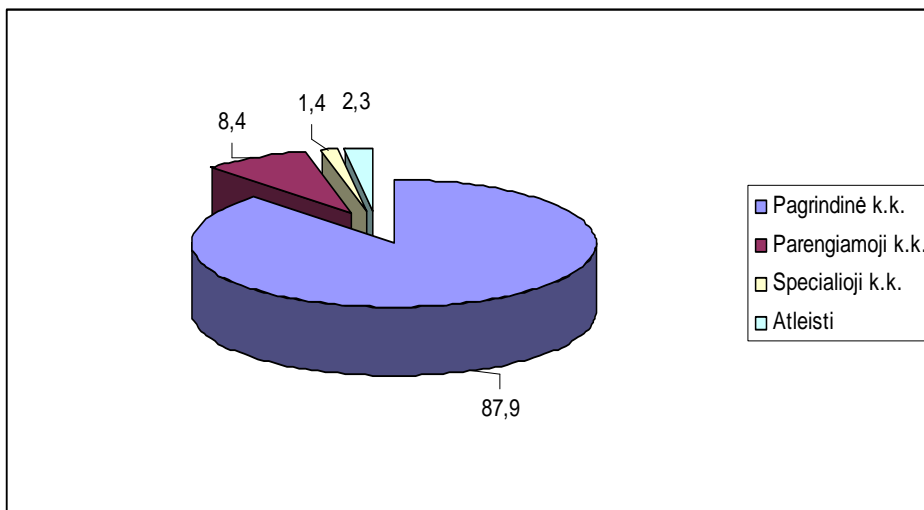


9 pav. Profilaktiškai patikrinę mokiniai su padidėjusia ir sumažėjusia kūno mase Plungės rajono bendrojo lavinimo mokyklose (proc.)

Pagrindinės fizinio ugdymo organizavimo mokyklose priemonės yra kūno kultūros pamokos bei po pamokinė sportinė veikla (sporto būreliai, sporto renginiai ir pan.). Kūno kultūros pamokos privalomos visiems sveikiems mokiniams. Daugumą vaikų, kurių sveikata sutrikusi, gydytojai nuo kūno kultūros pamokų atleidžia. Vis dėlto vaikams, kurių sveikata silpnesnė, dažnai labiau negu sveikiesiems, reikalinga jų sveikatos lygį atitinkanti kūno kultūra.

Skiriamos trys fizinio parengimo ugdymo grupės: pagrindinė - šiai grupei priklausantys vaikai yra visiškai sveiki, parengiamoji - moksleiviai turintys nedidelių sveikatos sutrikimų ar neseniai persirgę kokia nors liga, ir specialioji - mankštinamasi pagal specialią kūno kultūros programą. Moksleiviai nuo fizinio lavinimo pamokų gali būti ir visiškai atleisti.

Rajono bendrojo lavinimo mokyklų mokinių sveikatos būklės analizė parodė, kad pagrindinei kūno kultūros grupei priskiriami 87,9 proc. mokinių, 8,4 proc. priskirti parengiamajai grupei, 1,4 proc. - specialiajai kūno kultūros grupei. 2,3 proc. mokinių nuo kūno kultūros pamokų buvo atleisti.



10 pav. Profilaktiškai sveikata pasitikrinsusių mokinių pasiskirstymas pagal kūno kultūros grupes Plungės rajono bendrojo lavinimo mokyklose (proc.)

APIBENDRINIMAS

1. 2010-2011 m. profilaktiškai sveikatą pasitikrino 97 proc. Plungės rajono mokinių, iš jų 98,3 proc. pirmų klasių;
 2. Dažniausiai mokiniams nustatomi regos (25,2 proc.), kraujotakos (13,4 proc.) ir skeleto-raumenų (10,7 proc.) sistemos sutrikimai;
 3. Regos sistemos sutrikimai dažniausiai nustatomi dvyliktos klasės mokiniams. Pirmos klasės moksleiviams jie nustatomi 4 kartus rečiau. Pastebima tendencija, kad kuo mokiniai vyresni, tuo dažniau jiems diagnozuojami regos sutrikimai.
 4. Kraujotakos sistemos sutrikimai dažniausiai diagnozuojami vyresnių klasių moksleiviams.
 5. Skeleto-raumenų sistemos sutrikimai dažniausiai nustatyti 5-9 klasių moksleiviams (iš viso 12,6 proc., iš jų 14 proc. 7 klasės mokinių).
 6. Vienam iš šešiolikos pradinių klasių mokinių diagnozuojamas kvėpavimo sistemos sutrikimas. Vyresnių klasių mokiniams kvėpavimo ligos diagnozuojamos rečiau.
 7. 8 -12 klasių mokiniai nervų sistemos ligomis serga dažniau nei žemesnių klasių mokiniai.
 8. 1,2 proc. Plungės rajono mokinių nustatyta sumažėjusi kūno masė, 2,1 proc. – padidėjusi.
 9. 87,9 proc. rajono mokinių priskiriami pagrindinei kūno kultūros grupei, likusieji 12,1 proc. - parengiamajai, specialiajai grupei arba nuo kūno kultūros pamokų yra atleisti;
 10. Plungės rajono bendrojo lavinimo mokyklų pirmų klasių mokiniams dažniausiai nustatomi regos (9,6 proc.), kraujotakos (8,2 proc.), kvėpavimo (7,9 proc.), skeleto-raumenų (6,5 proc.) sistemos sutrikimai.
-

PLUNGĖS RAJONO SAVIVALDYBĖS VISUOMENĖS SVEIKATOS BIURO TIKSLAI:

- bendradarbiauti su mokyklų administracija, siekiant didinti profilaktiškai sveikatą pasitikrinusių mokinių skaičių;
 - kasmet sistemingai rinkti, saugoti, analizuoti ir vertinti mokinių profilaktinių sveikatos patikrinimų duomenis, nuo 2010 m. stebėti šių duomenų kitimo tendencijas;
 - apibendrintus moksleivių sveikatos duomenis nuolat viešinti;
 - atsižvelgiant į mokinių sveikatos patikrinimų rezultatus, numatyti priemones ir vykdyti mokinių regos, skeleto- raumenų sistemos, nervų sistemos sutrikimų prevenciją;
 - lėtinių neinfekcinių ligų profilaktiką ir stebėseną pradėti vykdyti ikimokyklinėse ugdymo įstaigose;
 - siekiant mažinti mokinių su padidėjusiu ir sumažėjusiu kūno svoriu skaičių, nuolat vykdyti mokinių mitybos įpročių tyrimus, skatinti sveiką mitybą bei fizinį aktyvumą;
 - norint išsiaiškinti vaikų sergamumo priežastis bei numatyti konkrečius mokinių sveikatos prevencijos metodus bei priemones, atlikti giluminius moksleivių sveikatos tyrimus;
 - į moksleivių sveikatos prevencijos vykdymą įtraukti mokyklų administraciją, pedagogus, tėvus (globėjus) ir kitus suinteresuotus asmenis.
-

Parengė:

**Plungės rajono savivaldybės visuomenės sveikatos biuro
visuomenės sveikatos stebėsenos specialistė**

Aurelija Jonušaitė

stebesena@plunge.lt