

**PLUNGĖS RAJONO SAVIVALDYBĖS
VISUOMENĖS SVEIKATOS BIURAS**

Biudžetinė įstaiga, J. Tumo-Vaižganto 93-2, LT-90160 Plungė, tel. (8 448) 52034, el. p. ysbiuras@plunge.lt.
Duomenys kaupiami ir saugomi Juridinių asmenų registre, kodas 302415311

**Plungės rajono bendrojo lavinimo mokyklų moksleivių profilaktinių
sveikatos patikrinimų duomenų analizė
2017-2018 m. m.**

Nr. AT

Plungė, 2018

Profilaktiniai moksleivių sveikatos patikrinimai Plungės rajone

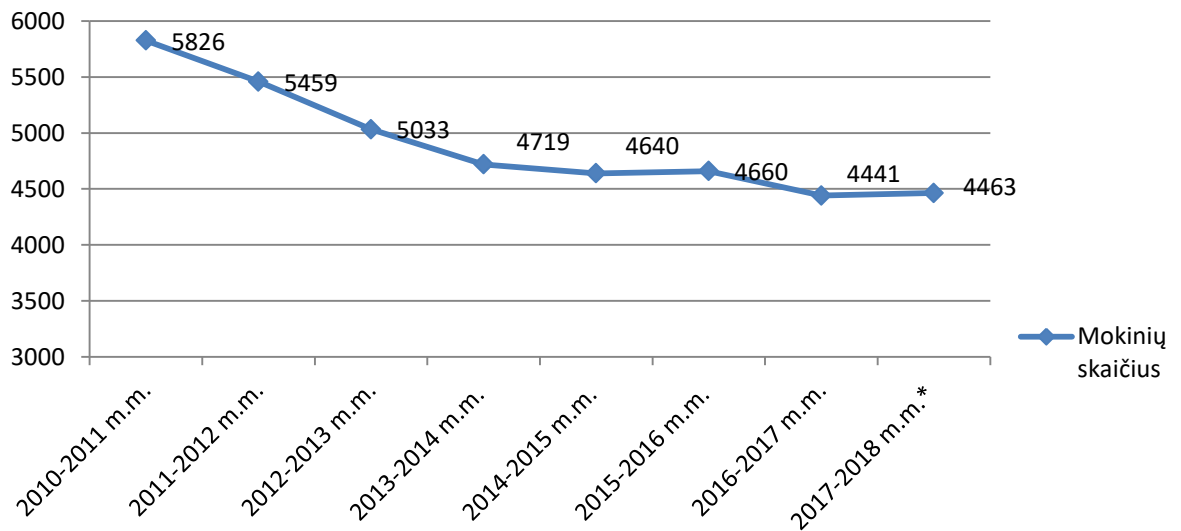
Vadovaujantis Lietuvos Respublikos sveikatos apsaugos ministro 2011 m. rugpjūčio 10 d. įsakymu Nr. V-773 patvirtinta Lietuvos higienos norma 21:2011 „Mokykla, vykdanči bendrojo ugdymo programas. Bendrieji sveikatos saugos reikalavimai.“ (Žin., 2011, Nr. 103-4858), kiekvienais metais iki rugsėjo 15 d. moksleiviai turi pateikti mokyklai informaciją apie profilaktinio sveikatos patikrinimo rezultatus. Duomenys apie mokinių sveikatos būklę gaunami iš statistinės apskaitos formos Nr. 0.27-1/a. „Vaiko sveikatos pažymėjimas“, patvirtintos Lietuvos Respublikos sveikatos apsaugos ministro 2004 m. gruodžio 24 d. įsakymu Nr. V-951 (Žin., 2005, Nr. 3-38). Šioje apskaitos formoje gydytojas įrašo pagrindinius mokinio sveikatos būklės duomenis: ūgį, svorį, kraujospūdį, klausos, regos, kaulų ir raumenų, kvėpavimo, nervų sistemų sutrikimus, bei esamą dantų būklę. Taip pat šioje formoje pateikiama išvada apie mokinio fizinį pasirengimą, pagal kuri jis priskiriamas vienai iš trijų - pagrindinei, parengiamajai ar specialiajai - fizinio ugdymo grupei. Tačiau pastebima, kad ne visada šeimos gydytojai ir pediatrai, odontologai dėl laiko stokos, pacientų eilių ir kitų priežasčių išsamiai ir nuosekliai užpildo šias formas, neretai pasitaiko tuščių, neužpildytų grafų, dėl šios priežasties dažnai yra gaunama nepilna mokinių sveikatos būklės informacija.

Moksleivių kasmetinių profilaktinių patikrinimų duomenys, kaip pagrindinis informacijos apie mokinių sveikatos būklę informacijos šaltinis, reikalingas visuomenės sveikatos priežiūros specialistams, mokyklos administracijai, kūno kultūros mokytojams ir visiems kitiems mokyklų pedagogams. Mokyklų visuomenės sveikatos priežiūros specialistams mokinių profilaktinių sveikatos patikrinimų duomenų analizė padeda kryptingai planuoti ir įgyvendinti sveikatos priežiūrą mokykloje, organizuoti ir įgyvendinti priemones, susijusias su ligų ir traumų profilaktika, taip padedant mokiniams saugoti ir stiprinti sveikatą. Mokyklų administracijos darbuotojams informacija apie moksleivių sveikatą parodo, kokios mokinių sveikatos problemos vyrauja jų mokykloje, o tai gali tapti svariu motyvu įsijungti ar net inicijuoti sveikatos stiprinimo priemonių jų ugdymo įstaigoje įgyvendinimą. Kūno kultūros mokytojai, tik atsižvelgę į gydytojų priskirtas mokinių fizinio ugdymo grupes, gali tikslingai planuoti fizinio lavinimo pamokas ir moksleiviams nustatyti tinkamus ir jų sveikatą stiprinančius fizinius krūvius.

Mokinių profilaktinių sveikatos patikrinimų duomenys nuo 2010 m. yra saugomi Plungės rajono savivaldybės visuomenės sveikatos biure. Šie duomenys kasmet yra analizuojami, vertinami, lyginami, yra stebima jų kitimo tendencija, o gauti rezultatai pateikiami bendruomenei, Plungės rajono savivaldybės Švietimo skyriui, bendrojo ugdymo įstaigoms, Plungės rajono savivaldybės gydytojui bei kitoms suinteresuotoms institucijoms.

Nuo 2017 m. naudojami duomenys iš Vaikų sveikatos stebėsenos informacinės sistemos (VSSIS), į šią sistemą duomenys yra suvedami iš „Vaiko sveikatos pažymėjimo“. Šios sistemos dėka yra galimybė analizuoti ir palyginti mokinių sveikatos duomenis pagal savivaldybes, mokyklas. Tinkamam VSSIS darbui yra užtikrinta sąveika su kitais registrais ir informacinėmis sistemomis. Naudojami adresų, mokinių, švietimo ir mokslo institucijų, Gyventojų, Mirties atvejų ir jų priežasčių valstybės registru, Privalomojo sveikatos draudimo informacinės sistemos „Sveidra“, Elektroninės sveikatos paslaugų ir bendradarbiavimo infrastruktūros informacinės sistemos ESPB IS, socialinės paramos informacinės sistemos SPIS duomenys.

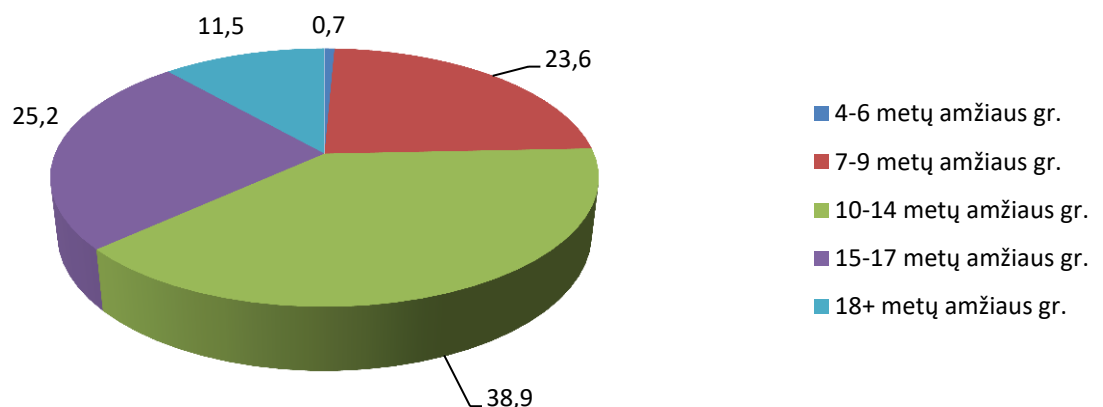
2017-2018 m. m. Plungės rajono savivaldybėje veikė 14 bendrojo lavinimo įstaigų (skyriai ir jų mokiniai priskiriami mokyklai). Vaikų sveikatos stebėsenos informacijos sistemos (VSSIS) duomenimis Plungės rajono savivaldybės bendrojo lavinimo ir profesinio mokymo įstaigose mokėsi 4 463 mokiniai (2017 m. gruodžio 31 d. duomenimis) (1 pav.).



1 pav. Mokinių skaičius Plungės rajono bendrojo ugdymo įstaigose 2010/2011 – 2017/2018 m. m.

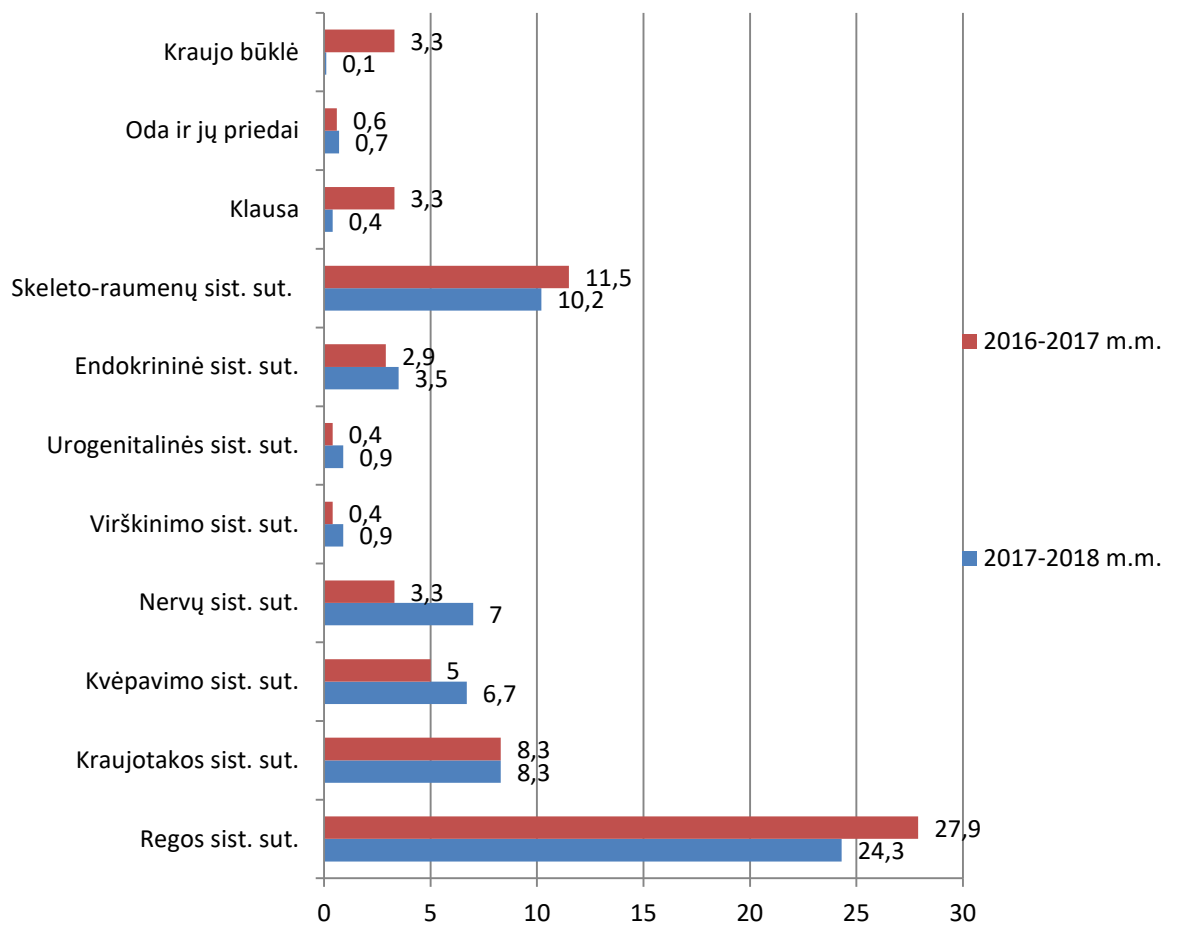
*Duomenys gauti iš VSSIS

53,6 proc. besimokančių mokinių buvo berniukai ir 46,4 proc. mergaitės. Lyginant pagal amžiaus grupes daugiausia vaikų yra 10-14 metų (t.y. 4-7 klasėse) 38,9 proc., kiek mažiau 15-17 metų amžiaus grupėje 25,2 proc. ir 7-9 metų amžiaus grupėje 23,6 proc. (2 pav.).



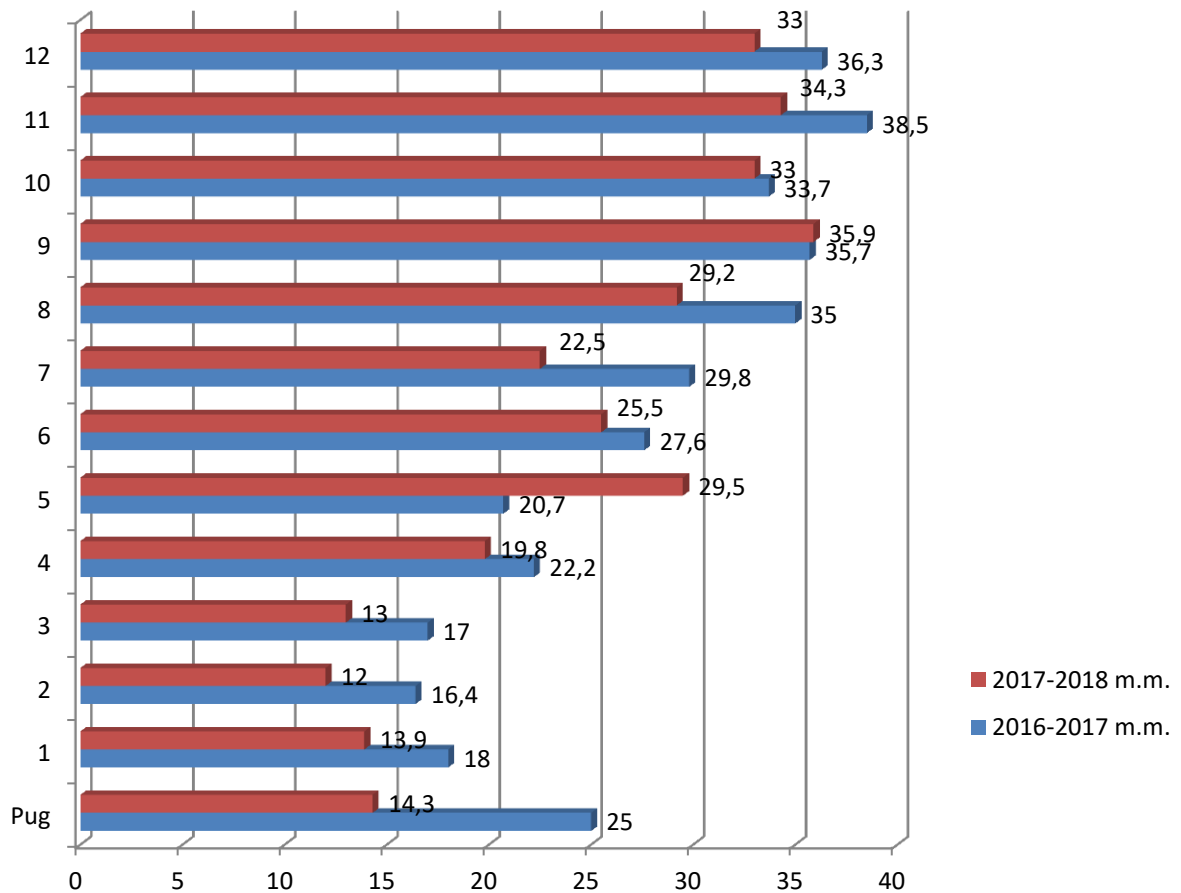
2 pav. Mokiniai pagal amžiaus grupes Plungės rajono bendrojo ugdymo įstaigose, 2017-2018 m. m. (proc.)

Atliekant profilaktinius vaikų sveikatos patikrinimus, dažniausiai nustatyti regos sistemos (24,3 proc.), skeleto-raumenų sistemos (10,2 proc.), kraujotakos sistemos (8,3 proc.), nervų sistemos (7 proc.) kvėpavimo sistemos (6,7 proc.) sutrikimai. Rečiau užregistruoti endokrininės sistemos (3,5 proc.), odos ir jos priedų (0,7 proc.), klausos sistemos (0,4 proc.), urogenitalinės sistemos (0,9 proc.), virškinimo sistemos (0,9 proc.) sutrikimai (3 pav.).



3 pav. Profilaktiškai patikrinusių mokinių dalis Plungės bendrojo lavinimo mokyklose 2016-2017 – 2017-2018 m. m. pagal užregistruotus sutrikimus (proc.)

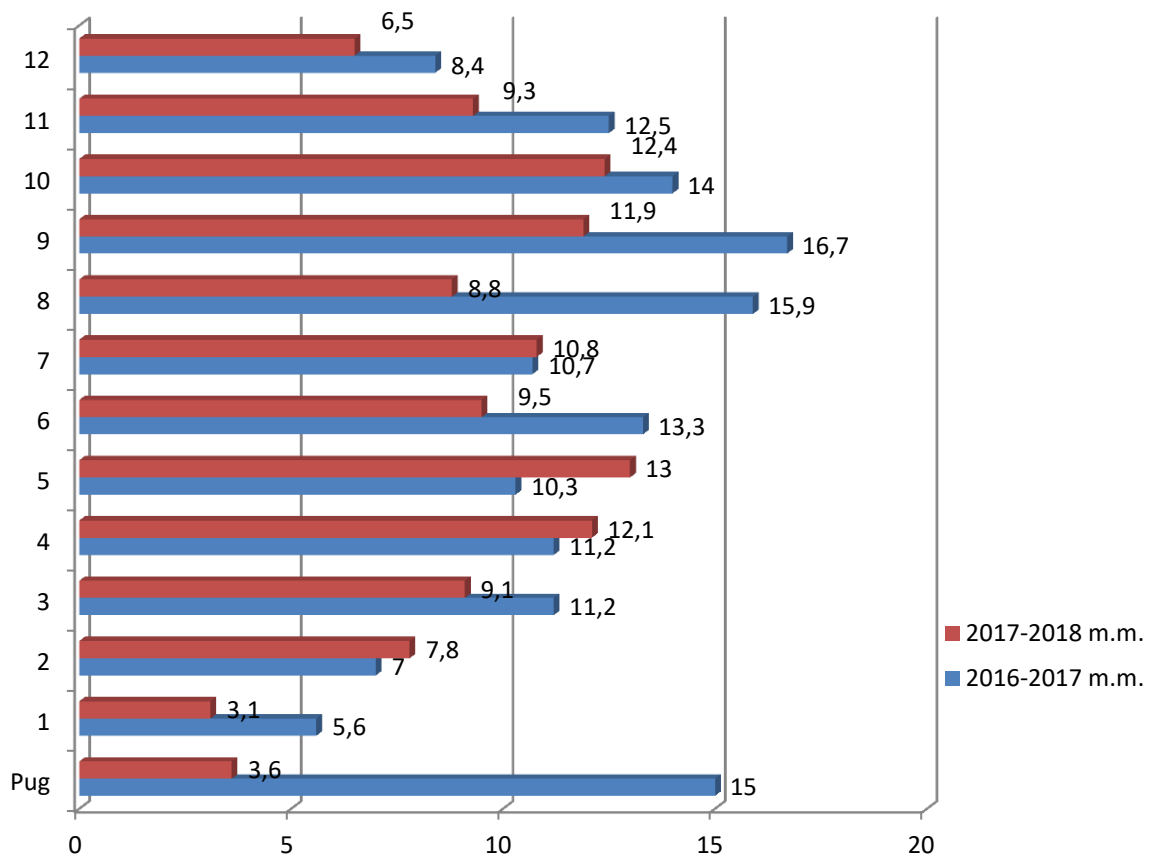
Ypač dažna vaikų sveikatos problema yra **regos sistemos sutrikimai**, kuriuos dažniausiai nulemia per didelės akims tenkantis krūvis: ilgas darbas kompiuteriu, planšetiniu kompiuteriu ar mobiliuoju telefonu, ilgas televizoriaus žiūrėjimas, sėdėjimas pagal mokinių regos aštrumą nepritaikytose vietose, netinkamas apšvietimas, vitaminų trūkumas ir kt. Regos sutrikimai nustatomi kas ketvirtam Plungės rajono mokyklose besimokančiam mokiniui. Lyginant 2016-2017 ir 2017-2018 m. m., regos sutrikimų skaičius nežymiai sumažėjo. Dažniausiai regos sutrikimai nustatomi vyresniųjų klasių mokiniams (34 proc. visų patikrinusiųjų 9-12 klasių mokinių), mažiausiai – PUG ir pradinės klases pradėjusiems lankyti vaikams (14,6 proc. visų patikrinusiųjų). Dažniausiai diagnozuojamų regos sutrikimų atvejų struktūroje dominuoja trumparegystė. Pastebima, kad kuo mokiniai vyresni, tuo dažniau jiems diagnozuojami regos sutrikimai (4 pav.).



4 pav. Užregistruoti regos sutrikimai pagal klases 2016-2017- 2017-2018 m. m. (proc.)

Skeleto-raumenų sistemos sutrikimus lemia spartus vaikų augimas tam tikrais periodais ir ypač brendimo metu, netaisyklinga laikysena, mažas fizinis aktyvumas, netinkama mityba, nepritaikyti suolai mokinio ūgiui, sunkios didelės kuprinės, netaisyklingas kuprinės nešiojimas ir kt.

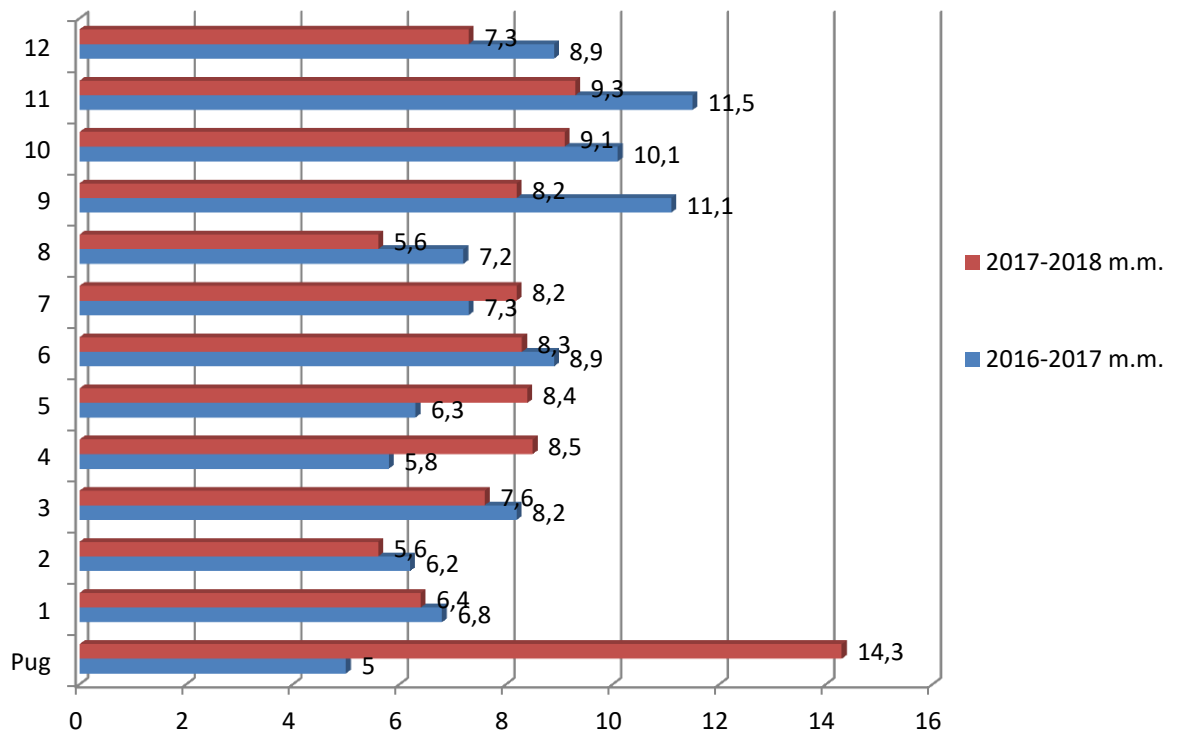
2017-2018 m. m. rajono mokyklose **skeleto-raumenų sistemos sutrikimai** nustatyti 10,2 proc. sveikatą patikrinusių mokinių. Nustatyta, kad daugiausia šių sutrikimų užregistruota vyresnių klasių moksleiviams (5 pav.) Dažniausiai iš skeleto-raumenų sistemos sutrikimų nustatoma skoliozė ir laikysenos sutrikimai.



5 pav. Užregistruoti skeleto-raumenų sistemos sutrikimai pagal klases Plungės rajono bendrojo lavinimo mokyklose 2016-2017 - 2017-2018 m. m. (proc.)

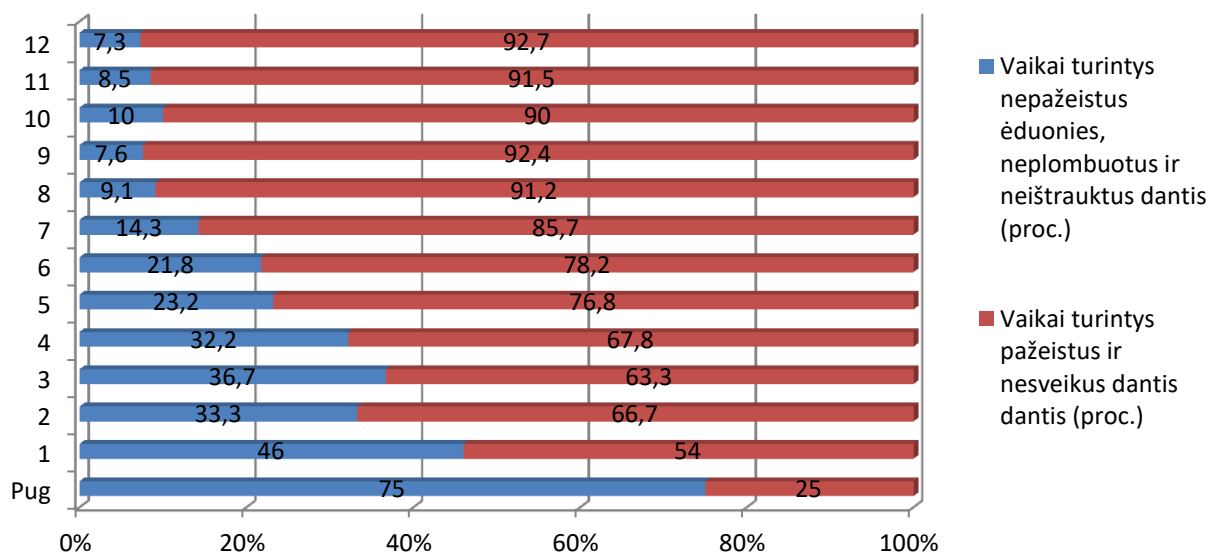
Kraujotakos sistemos sutrikimai. Vaikų kraujotakos sistemos sutrikimams didžiausią įtaką turi įgimta širdies ir kraujagyslių sistemos patologija. Sutrikimų padaugėja mokinių brendimo laikotarpiu dėl spartaus organizmo augimo.

Plungės rajono savivaldybės bendrojo lavinimo mokyklose 8,3 proc. visų profilaktiškai sveikatą patikrinusių mokinių, buvo nustatyti kraujotakos sistemos sutrikimai. Šie sutrikimai dažniausiai nustatomi aukštesnių, t.y. 8-12 klasių moksleiviams. Pradinių klasių mokiniams šie sutrikimai užregistruojami rečiausiai (6 pav.).



6 pav. Kraujotakos sistemos sutrikimai pagal klases Plungės rajono bendrojo lavinimo mokyklose 2016-2017 - 201-2018 m. m. (proc.)

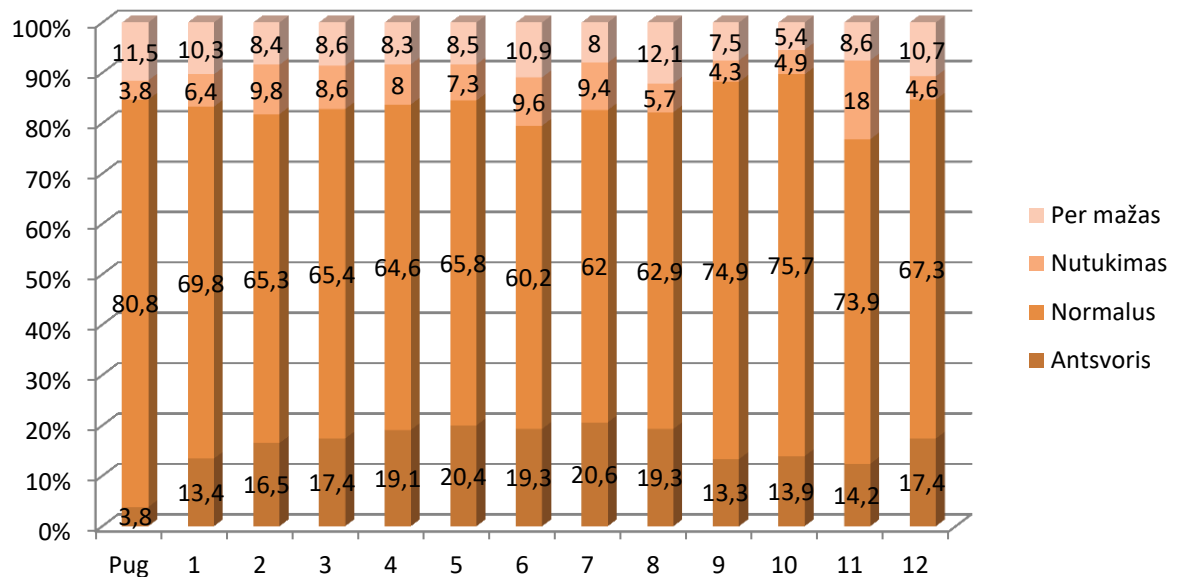
Mokinių dantų ligas įtakoja netinkama dantų higiena, neracionali mityba, per dažnai vartojamas daug cukraus turintis maistas. Išanalizavus vaikų pateiktas formas Nr. 027-1/a nustatyta, kad tik kas ketvirto vaiko nuolatiniai dantys nėra pažeisti ėduonies, plombuoti ar išrauti. Dažniausiai vaikų neturinčių nuolatinių ėduonies pažeistų, plombuotų ir išrautų dantų, nustatyta PUG ir pradinėse klasėse (44,6 proc. visų patikrinusiųjų) (7 pav.). 2017-2018 m. m. 6 iš 10 vaikų neturi jokios sąkandžio patologijos.



7 pav. Dantų ligos pagal klases Plungės rajono bendrojo lavinimo mokyklose 2017 – 2018 m. m. (proc.)

Problemos, susijusios su sumažėjusiu ar padidėjusiu kūno masės indeksu, kyla dėl netinkamos mitybos, fizinio aktyvumo stokos, hormonų mokinių organizme sutrikimų.

2017-2018 m. m. pradžioje 7,5 proc. Plungės rajono profilaktiškai sveikatą patikrinusių mokinių turėjo **sumažėjusią kūno masę** (pagal kūno masės indeksą (KMI)), 20,2 proc. – **padidėjusią** (14,5 proc. buvo nustatytas antsvoris, 5,7 proc. – nutukimas). Likusiųjų profilaktiškai sveikatą patikrinusių mokinių svoris buvo normalus. Dažniau padidintą KMI turėjo 4 – 8 klasėse besimokantys vaikai (8 pav.).

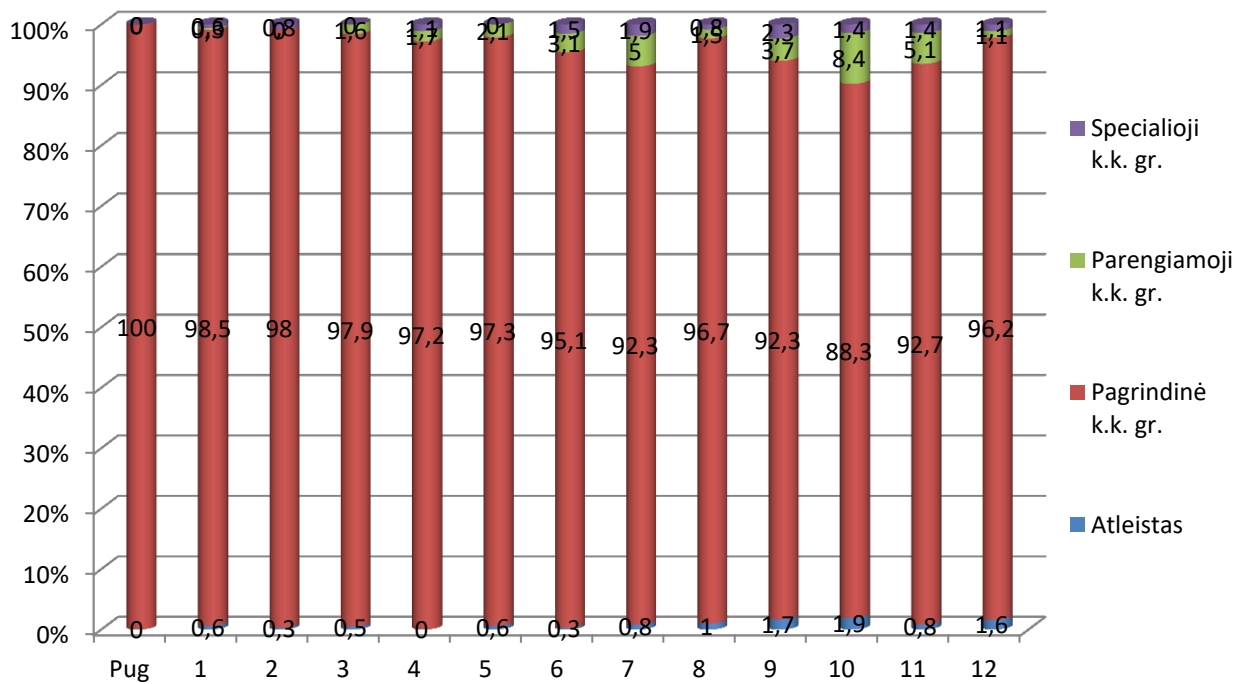


8 pav. Profilaktiškai sveikatą patikrinę mokiniai su padidėjusia, normalia ir sumažėjusia kūno mase Plungės rajono bendrojo lavinimo mokyklose 2017-2018 m. m. pagal klases (proc.)

Pagrindinės fizinio ugdymo organizavimo mokyklose priemonės yra kūno kultūros pamokos bei popamokinė sportinė veikla (sporto būreliai, sporto renginiai ir pan.). Kūno kultūros pamokos privalomos visiems sveikiems mokiniams. Daugumą vaikų, kurių sveikata sutrikusi, gydytojai nuo kūno kultūros pamokų atleidžia. Vis dėlto vaikams, kurių sveikata silpnesnė, dažnai labiau nei sveikiems reikalinga jų sveikatos lygį atitinkanti fizinė veikla.

Skiriamos trys fizinio parengimo ugdymo grupės: pagrindinė - šiai grupei priklausantys vaikai yra visiškai sveiki, parengiamoji - moksleiviai turintys nedidelių sveikatos sutrikimų ar neseniai persirgę kokia nors liga, ir specialioji - mankštinamasi pagal specialią kūno kultūros programą. Moksleiviai nuo fizinio lavinimo pamokų gali būti ir visiškai atleisti.

2017-2018 m. m. rajono bendrojo lavinimo mokyklų mokinių sveikatos būklės analizė parodė, kad pagrindinei kūno kultūros grupei priskiriami 9 iš 10 mokinių, 2,6 proc. priskirti parengiamajai grupei, 1 proc. - specialiajai kūno kultūros grupei. 0,8 proc. mokinių nuo kūno kultūros pamokų buvo atleisti (9 pav.).



11 pav. Profilaktiškai sveikatą patikrinusių mokinių pasiskirstymas pagal kūno kultūros grupes ir klases Plungės rajono bendrojo lavinimo mokyklose 2017-2018 m. m. (proc.)

APIBENDRINIMAS

- 2017 – 2018 m. m. vaikų profilaktinių sveikatos pažymėjimų duomenys vesti ir gauti iš Vaikų sveikatos stebėsenos sistemos (VSSIS);
- 2017 – 2018 m. m. Plungės rajono bendrojo lavinimo mokyklose mokėsi 4 463 mokiniai. Iš jų sveikatą patikrino 92,5 proc.;
- Mokslo metais dažniausiai mokiniams nustatomi regos, kraujotakos, skeleto-raumenų sistemos sutrikimai ir dantų ligos;
- Regos sistemos sutrikimai nustatyti kas ketvirtam moksleiviui. Dažniausiai šie sutrikimai nustatomi vyresnių klasių mokiniams, rečiausiai PUG ir pradinių klasių mokiniams. Pastebima tendencija, kad kuo mokiniai vyresni, tuo dažniau jiems diagnozuojami regos sutrikimai;
- Skeleto-raumenų sistemos sutrikimai nustatyti kas dešimtam Plungės rajono bendrojo lavinimo mokyklose besimokančiam vaikui. Dažniau nustatomi vaikams brendimo laikotarpiu. Didžiąją dalį skeleto – raumenų sistemos sutrikimų sudaro netaisyklinga / ydinga laikysena ir skoliozė;
- 2017 – 2018 m. m. kas dvyliktam mokiniui diagnozuoti kraujotakos sistemos sutrikimai. Šie sutrikimai dažniau diagnozuojami vyresnių klasių mokiniams;
- 2017 – 2018 m. m. tik kas ketvirto vaiko, nuolatiniai dantys buvo visiškai sveiki t.y. nepažeisti ėduonies, neplombuoti ar ištraukti;
- Normalus kūno masės indeksas (KMI) dažniau nustatytas vyresniųjų klasių mokiniams. 4 – 8 klasių mokiniai dažniau turi antsvorio ir nutukimo bėdų;
- 9 iš 10 Plungės rajono bendrojo lavinimo mokyklas lankančių vaikų priskirti pagrindinei kūno kultūros grupei. Likę priskirti specialiajai arba parengiamajai kūno kultūros grupei arba yra atleisti.